



TOÇ BİR-SEN
TARIM-ORMAN ÇALIŞANLARI BİRLİĞİ SENDİKASI
Genel Yetkili Sendika

RAKAMLARLA TARIM SEKTÖRÜ

2020

"Birlikten Doğan Güç"

ANKARA
Mayıs - 2020



TAKDİM

Tarım ve Ormancılık Hizmet Kolu'nun yetkili sendikası Toç Bir-Sen olarak 2019 yılında ilkini yayınladığımız Rakamlarla Tarım Sektörü kitabımıza başta üyelerimiz olmak üzere herkesten çok olumlu dönüşler aldık.

İçinde yaşadığımız dönemde tarımın önemi tüm toplum kesimince daha fazla anlaşılmaya başlanmıştır. Uluslararası ilişkilerde yaşanan bir olumsuzluk ilk etkisini neredeyse tarım üzerinde göstermektedir. Tüm dünyayı etkisi altına alan Covid-19 virüsüyle tarımın Milli Güvenlik meselesi olduğu Ülkemizde ve tüm dünyada kabul gören bir anlayış haline gelmiştir.

İkincisini sizlere sunmaktan onur duyduğumuz Rakamlarla Tarım Sektörü kitabımızın bu baskısında Dünyaya ilişkin makro verileri sunduktan sonra, kıtalara ilişkin verileri sizlerle paylaştık. Ardından tarımda önemli ihracatçı ve ithalatçı ülkeleri sıraladık ve dünya ticaretine konu olan tarımsal ürünlere yer verdik. Ve devamında Ülkemiz tarımına ilişkin önemli verilere yer verdik. Böylece küresel ve yerel verilerden oluşan bir seti sizlerle paylaşmış olduk.

Başta üyelerimiz, tarım sektöründe çalışanlar ve yöneticilerin veriye dayalı yönetim anlayışlarına katkı sunabilmek ve küresel sorunlara yerel çözümler üretebilmek dileğiyle bu çalışmayı sizlerle paylaşıyoruz.



Hüseyin ÖZTÜRK

Memur-Sen Genel Başkan Yardımcısı
Toç Bir-Sen Genel Başkanı



İÇİNDEKİLER

TAKDİM 3

DÜNYA MAKRO GÖSTERGELERİ 7

TÜRKİYE MAKRO GÖSTERGELERİ 19

Türkiye Nüfusu20

İstihdam.....21

Büyüme22

Gayri Safi Yurtiçi Hasıla Değeri.....23

Tarım ve Orman Alanları.....25

Tarımsal Üretim Değerleri.....26

Tarım Ürünleri Dış Ticareti28

Enflasyon29

BİTKİSEL ÜRETİM 33

Yem Bitkileri58

Örtü Altı Sebze Üretimi59

BAZI ÜRÜNLERDE DÜNYADAKİ DURUMUMUZ..... 69

HAYVANSAL ÜRETİM 77

İL BİLGİLERİ..... 83

İşlenen Tarım Alanı.....84

Büyükbaş Hayvan Sayıları.....88

Küçükbaş Hayvan Sayıları92

TARIMSAL DESTEKLEMELER 97

TARIMSAL ÖRGÜTLER..... 108



KISALTMALAR

TÜİK	Türkiye İstatistik Kurumu
Da	Dekar
FAO	Food and Agriculture Organization (Birleşmiş Milletler Gıda ve Tarım Örgütü)
GSYH	Gayri Safi Yurtiçi Hasıla
GTİP	Gümrük Tarife İstatistik Pozisyonu
Ha	Hektar
HS	Harmonize Sistem
m²	Metrekare
Kg	Kilogram
Kr	Kuruş
TL	Türk Lirası
TÜFE	Tüketici Fiyat Endeksi
ÜFE	Üretici Fiyat Endeksi

*TÜİK bazı yıllarda verilere ilişkin revizyon yapabilmekte olup farklı kaynaklardaki rakamlar değişiklik gösterebilir.





DÜNYA MAKRO GÖSTERGELERİ





DÜNYA

Dünya'nın yüzölçümü 509.200.000 km²'dir. Bunun %70'ini 360.600.000 km² ile denizler; %30'unu 148.600.000 km² ile karalar oluşturur. Kuzey Kutup çevresinde karalarla çevrilmiş bir deniz, Güney Kutup çevresinde denizlerle kuşatılmış bir kara parçası vardır.

Dünya'da yaşayan 7,6 milyarın üzerindeki insanın hayatta kalması, gezegenin biyosferi ve doğal kaynaklarına bağlıdır.

Dünyanın yedi kıtasından altısı geniş olup kalıcı olarak yerleşim içermektedir. Asya, dünya nüfusunun %60'ıyla (Çin ve Hindistan birlikte %35'in üzerinde bir orana sahiptir) en kalabalık kıtadır; Afrika, dünya nüfusunun

% 15'inden fazlasıyla ikinci sırada, Avrupa %10, Kuzey Amerika %8, Güney Amerika yaklaşık %6 ve Okyanusya %1'den az yerleşime sahiptir. Antarktika'daki sert koşullar, kalıcı yerleşimin önünde engeldir.

Dünya'da 2018 yılında toplam 86 trilyon dolar Gayri Safi Yurtiçi Hasıla gerçekleşmiş olup, bunun 3,4 trilyon doları Tarım, Ormancılık ve Balıkçılık sektöründen olmuştur.



GENEL BİLGİLER

Nüfusta İlk On Ülke

Sıra	Ülke / Bölge	Nüfus	Dünya nüfusu içindeki payı (%)
1	Çin	1.402.001.120	18,00
2	Hindistan	1.360.456.490	17,50
3	ABD	329.544.974	4,24
4	Endonezya	265.015.300	3,41
5	Pakistan	219.126.520	2,82
6	Brezilya	211.327.887	2,72
7	Nijerya	208.679.114	2,42
8	Bangladeş	168.360.668	2,17
9	Rusya	146.877.088	1,89
10	Meksika	126.577.691	1,63

Dünya Nüfusu İçerisinde Kırsal Nüfusun Oranı

Yıllar	Dünya (%)
1961	65,9
1970	63,4
1980	60,7
1990	57,0
2000	53,3
2010	48,4
2011	47,9
2012	47,4
2013	47,0
2014	46,5
2015	46,1
2016	45,6
2017	45,2
2018	44,7

Toplam İstihdam İçinde Tarımsal İstihdamın Payı

Yıllar	Dünya (%)
1991	43,80
1995	41,37
2000	40,06
2005	37,10
2010	33,20
2011	32,23
2012	31,28
2013	30,50
2014	29,70
2015	29,17
2016	28,81
2017	28,41
2018	28,26
2019	28,14

Siyasi bakımdan dünyada, 200'ün üzerinde bağımsız devlet bulunmaktadır.

Temmuz 2018 tarihi itibarıyla dünya nüfusunun yaklaşık % 57'sini temsil eden bu on ülkede yaklaşık 4.38 milyar insan yaşamaktadır.

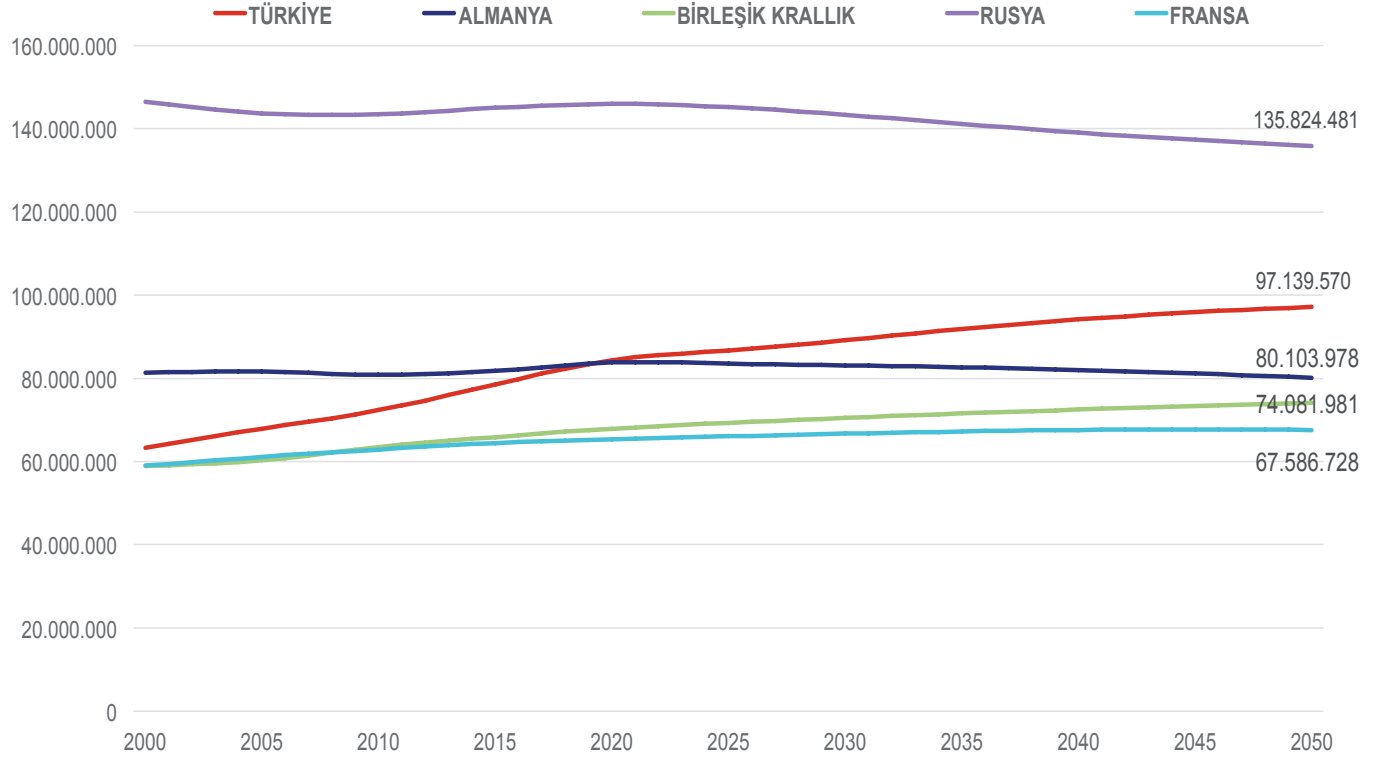
(Kaynak CIA, the World Factbook)

Kaynak : Dünya Bankası

Kaynak : Dünya Bankası



BAZI ÜLKELERİN NÜFUSLARI VE 2050 NÜFUS PROJeksiYONLARI



Birleşmiş Milletler raporuna göre 7,53 Milyar olan Dünya nüfusunun 2050 yılında 9,8 Milyar olması öngörülmektedir. 2050 Nüfus projeksiyonunda Türkiye nüfusu 97.139.570 kişi olarak güncellenmiştir.

Kaynak: FAO

GENEL BİLGİLER

Tarıma Uygun Araziler

Sıra	Ülke	Tarımsal Arazi	Kişi Başı Düşen Arazi
		(Milyon ha)	(ha)
1	Çin	527,7	0,38
2	ABD	405,5	1,23
3	Avustralya	371,8	15,40
4	Brezilya	235,9	1,12
5	Kazakistan	216,9	11,63
6	Rusya	216,2	1,47
7	Hindistan	179,7	0,13
8	Suudi Arabistan	173,6	5,07
9	Arjantin	148,7	3,31
10	Moğolistan	111,0	33,86

Kaynak :FAO 2017

Daimi Çayır ve Mera Arazisi

Sıra	Ülke	Alan (Milyon ha)
1	Çin	392,8
2	Avustralya	340,8
3	ABD	245,1
4	Kazakistan	187,5
5	Brezilya	172,6
6	Suudi Arabistan	170,0
7	Moğolistan	110,4
8	Arjantin	108,5
9	Rusya	93,0
10	Güney Afrika	83,9

Kaynak :FAO 2017

En Büyük Yenilenebilir Tatlı Su Kaynaklarına Sahip Ülkeler

Sıra	Ülke	Miktar km ³
1	Brezilya	8.233
2	Rusya	4.508
3	ABD	3.069
4	Kanada	2.902
5	Çin	2.840
6	Kolombiya	2.132
7	Avrupa Birliği	2.057
8	Endonezya	2.019
9	Peru	1.913
10	Hindistan	1.911
11	Kongo	1.283
12	Venezuela	1.233
13	Bangladeş	1.227
14	Myanmar	1.168
15	Nijerya	950

Kaynak: Worldatlas

GSYH'DA TARIM, ORMAN VE BALIKÇILIK SEKTÖRÜNÜN PAYI (%)

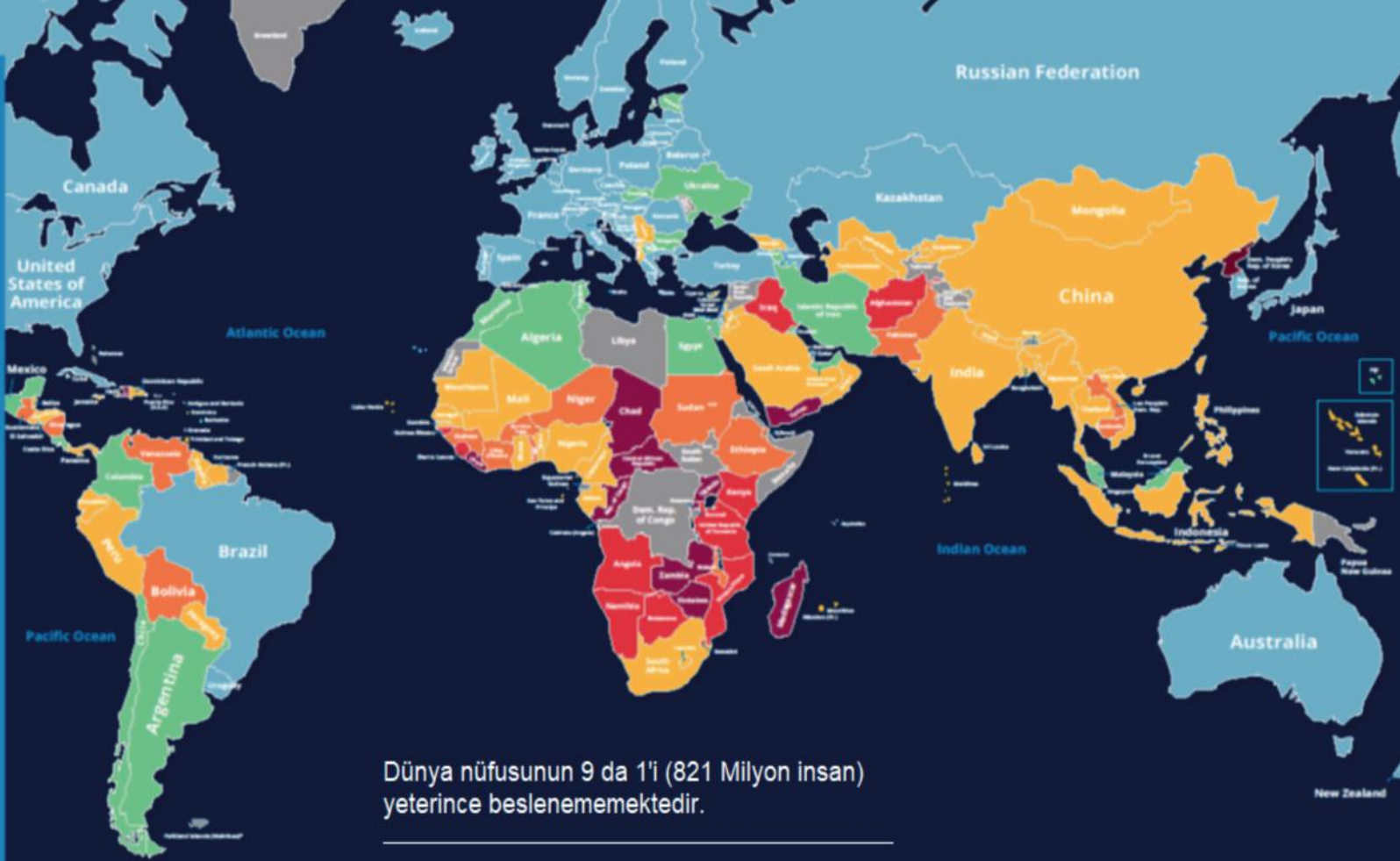
Ülke	1960	1970	1980	1990	2000	2010	2011	2012	2013	2014	2015	2016	2017	2018
Türkiye	54,92	39,08	26,15	17,48	10,08	9,03	8,24	7,75	6,73	6,59	6,90	6,18	6,08	5,82
ABD	-	-	-	-	1,15	1,04	1,22	1,16	1,33	1,19	1,04	0,94	0,92	-
Almanya	-	-	-	-	0,99	0,80	0,91	0,85	0,94	0,90	0,68	0,70	0,83	0,77
Arjantin	-	9,64	6,35	8,12	4,68	7,13	7,00	5,78	6,05	6,71	5,16	6,26	5,48	6,10
Avusturya	-	-	4,33	3,10	1,65	1,27	1,40	1,35	1,25	1,20	1,13	1,11	1,20	1,15
Çin	23,18	34,80	29,63	26,58	14,68	9,33	9,18	9,11	8,94	8,67	8,42	8,13	7,57	7,19
Fransa	10,54	6,63	3,61	3,14	2,10	1,60	1,65	1,63	1,46	1,56	1,61	1,44	1,55	1,62
Hindistan	41,31	39,93	33,06	26,90	21,61	17,03	17,19	16,85	17,15	16,79	16,17	16,25	15,62	14,60
Hollanda	-	5,17	3,45	4,01	2,30	1,78	1,58	1,66	1,79	1,74	1,72	1,77	1,86	1,63
İran	25,90	12,99	11,06	12,49	9,07	6,50	5,45	7,62	9,75	9,78	10,48	9,64	9,50	-
İspanya	-	-	-	-	3,75	2,43	2,37	2,41	2,62	2,54	2,74	2,83	2,80	2,80
İtalya	-	-	-	3,18	2,56	1,78	1,88	1,97	2,14	2,00	2,07	1,93	1,96	1,94
Pakistan	43,68	33,43	26,51	23,06	24,14	23,28	25,13	23,71	23,83	23,74	23,82	23,22	22,93	22,85
Rusya	-	-	-	15,46	5,75	3,34	3,39	3,20	3,16	3,36	3,87	3,85	3,55	3,15
Tayland	36,44	25,92	23,24	12,50	8,50	10,53	11,59	11,51	11,32	10,09	8,88	8,45	8,33	8,12
Ukrayna	-	-	-	24,45	14,49	7,45	8,20	7,82	8,79	10,15	12,06	11,73	10,19	10,14

DÜNYADA YETERSİZ BESLENME YAYGINLIĞI

KITALAR VE BÖLGELER	2005	2010	2015	2016	2017	2018*
DÜNYA	14,5	11,8	10,6	10,7	10,8	10,8
AFRİKA	21,2	19,1	18,3	19,2	19,8	19,9
Kuzey Afrika	6,2	5	6,9	7	7	7,1
Sahra-altı Afrika	24,3	21,7	20,9	22	22,7	22,8
Doğu Afrika	34,3	31,2	29,9	31	30,8	30,8
Orta Afrika	32,4	27,8	24,7	25,9	26,4	26,5
Güney Afrika	6,5	7,1	7,8	8,5	8,3	8
Batı Afrika	12,3	10,4	11,4	12,4	14,4	14,7
ASYA	17,4	13,6	11,7	11,5	11,4	11,3
Orta Asya	11,1	7,3	5,5	5,5	5,7	5,7
Doğu Asya	14,1	11,2	8,4	8,4	8,4	8,3
Güneydoğu Asya	18,5	12,7	9,8	9,6	9,4	9,2
Güney Asya	21,5	17,2	15,7	15,1	14,8	14,7
Batı Asya	9,4	8,6	11,2	11,6	12,2	12,4
Batı Asya ve Kuzey Afrika	8	7,1	9,2	9,5	9,8	9,9
LATİN AMERİKA VE KARAYİP	9,1	6,8	6,2	6,3	6,5	6,5
Karayip	23,3	19,8	18,3	18	18	18,4
Latin Amerika	8,1	5,9	5,3	5,5	5,7	5,7
Orta Amerika	8,4	7,2	6,3	6,1	6,1	6,1
Güney Amerika	7,9	5,3	4,9	5,3	5,5	5,5
OKYANUSYA	5,5	5,2	5,9	6	6,1	6,2
KUZEY AMERİKA VE AVRUPA	< 2,5	< 2,5	< 2,5	< 2,5	< 2,5	< 2,5

*2018 yılı bilgileri geçicidir.

Kaynak: FAO



<2,5% <5% 5-14,9% 15-24,9% 25-34,9% >35%

Dünya nüfusu içerisindeki yetersiz beslenme oranı (2016-2018)

ÖNEMLİ GIDA VE TARIM ÜRÜNLERİ İHRACATÇILARI (Milyar Dolar)

	Ülkeler	1980	1990	1995	2000	2005	2010	2015	2016	2017
	Dünya	298,8	414,7	589,4	549,8	847,7	1.354,4	1.561,6	1.579,4	1.734,9
1	ABD	50,8	59,4	80,5	71,4	82,9	142,6	163,1	164,3	169,8
2	Hollanda	17,2	31,9	42,6	42,0	67,5	94,1	95,1	98,7	106,6
3	Almanya	12,5	24,6	32,3	29,3	53,7	80,3	85,9	87,5	93,0
4	Brezilya	10,1	9,8	15,7	15,5	35,0	68,7	80,0	76,9	87,8
5	Çin	4,4	10,1	15,0	16,4	28,7	51,6	72,7	75,5	78,4
6	Fransa	20,5	37,1	45,2	36,9	52,3	66,8	68,9	68,2	72,4
7	Kanada	14,8	22,3	32,2	34,8	41,2	52,1	63,5	63,1	66,6
8	İspanya	4,1	9,4	16,7	17,5	29,6	42,1	49,4	52,4	57,4
9	Endonezya	4,8	4,2	8,2	7,8	14,1	36,0	39,8	39,2	49,3
10	Belçika	0,0	0,0	0,0	19,8	32,0	41,7	43,8	45,5	48,8
11	İtalya	6,2	11,9	16,9	16,4	27,3	38,6	42,6	44,3	48,6
12	Tayland	3,7	7,8	13,9	12,2	17,8	35,1	36,5	36,9	43,5
13	Avustralya	9,8	11,9	14,7	16,4	21,2	27,0	36,0	33,8	42,1
14	Hindistan	2,8	3,5	6,3	6,0	10,3	23,1	34,6	33,1	38,8
15	Arjantin	5,7	7,5	11,3	12,0	19,2	34,7	34,6	37,0	35,6



ÖNEMLİ GIDA VE TARIM ÜRÜNLERİ İTHALATÇILARI (Milyar Dolar)

	ÜLKELER	1980	1990	1995	2000	2005	2010	2015	2016	2017
	Dünya	312,2	442,9	621,5	594,0	898,9	1.391,5	1.595,4	1.598,3	1.748,3
1	Çin	6,5	7,9	16,1	19,5	45,2	108,3	159,6	154,9	180,9
2	ABD	27,0	40,0	53,1	69,1	95,8	116,4	156,7	159,1	169,7
3	Almanya	30,3	47,2	57,6	45,0	69,3	99,1	104,3	107,7	116,0
4	Japonya	29,8	50,8	74,8	62,2	65,9	77,6	74,1	73,9	79,0
5	Hollanda	13,5	19,0	26,5	26,4	41,3	61,1	68,1	67,1	73,5
6	Birleşik Krallık	19,9	29,6	32,4	32,5	50,8	61,1	70,3	66,8	69,6
7	Fransa	18,9	28,9	35,9	30,1	44,4	60,2	61,3	63,3	68,1
8	İtalya	19,8	31,3	35,1	29,9	45,0	56,4	54,1	53,9	57,8
9	İspanya	5,9	12,2	18,7	17,1	30,6	38,7	39,2	40,3	44,7
10	Belçika	-	-	-	18,3	28,3	37,5	39,1	41,2	44,1
11	Kanada	5,5	9,0	12,2	15,3	21,4	32,0	38,2	37,7	39,1
12	Güney Kore	4,7	9,5	14,7	12,8	16,8	26,6	33,0	32,5	35,1
13	Hindistan	1,5	1,7	3,0	4,0	7,5	17,9	27,7	29,0	33,0
14	Rusya	-	-	18,4	7,6	16,9	36,5	27,5	25,9	30,1
15	Meksika	3,7	5,4	6,3	11,0	16,5	23,5	27,7	27,7	29,2

Kaynak: Dünya Ticaret Örgütü

BAZI ÜLKELERDEKİ TARIM ÜRÜNLERİ DIŞ TİCARET DENGESİ

(Milyar Dolar)

	ÜLKELER	2010			2015			2016			2017		
		İhracat	İthalat	Denge	İhracat	İthalat	Denge	İhracat	İthalat	Denge	İhracat	İthalat	Denge
1	ABD	142,6	116,4	26,1	163,1	156,7	6,4	164,3	159,1	5,2	169,8	169,7	0,2
2	Hollanda	94,1	61,1	32,9	95,1	68,1	27,1	98,7	67,1	31,7	106,6	73,5	33,1
3	Almanya	80,3	99,1	-18,9	85,9	104,3	-18,4	87,5	107,7	-20,2	93,0	116,0	-23,0
4	Brezilya	0,0	10,8	-10,8	80,0	10,6	69,4	76,9	11,9	65,0	87,8	11,9	76,0
5	Çin	51,6	108,3	-56,7	72,7	159,6	-86,9	75,5	154,9	-79,4	78,4	180,9	-102,5
6	Fransa	66,8	60,2	6,6	68,9	61,3	7,6	68,2	63,3	4,9	72,4	68,1	4,4
7	Kanada	52,1	32,0	20,2	63,5	38,2	25,3	63,1	37,7	25,4	66,6	39,1	27,6
8	İspanya	42,1	38,7	3,4	49,4	39,2	10,2	52,4	40,3	12,1	57,4	44,7	12,7
9	İtalya	38,6	56,4	-17,8	42,6	54,1	-11,5	44,3	53,9	-9,6	48,6	57,8	-9,2
10	Tayland	35,1	12,0	23,2	36,5	15,9	20,5	36,9	16,4	20,5	43,5	17,9	25,5
11	Avustralya	27,0	11,1	16,0	36,0	14,6	21,4	33,8	14,8	19,1	42,1	16,4	25,7
12	Hindistan	23,1	17,9	5,2	34,6	27,7	6,9	33,1	29,0	4,0	38,8	33,0	5,8
13	Arjantin	34,7	2,1	32,5	34,6	2,2	32,4	37,0	2,6	34,4	35,6	3,4	32,2
14	Meksika	18,8	23,5	-4,7	27,4	27,7	-0,3	29,5	27,7	1,8	33,2	29,2	3,9
15	Birleşik Krallık	29,0	61,1	-32,2	31,9	70,3	-38,4	31,0	66,8	-35,8	32,2	69,6	-37,4
16	Vietnam	16,8	10,3	6,6	24,4	19,2	5,2	26,2	20,3	5,9	30,2	23,7	6,5
17	Rusya	15,8	36,5	-20,6	23,4	27,5	-4,1	24,2	25,9	-1,7	29,5	30,1	-0,6
18	Malezya	28,9	16,1	12,8	25,4	18,5	6,9	25,5	17,5	8,0	28,6	19,4	9,2
19	Yeni Zelanda	19,6	3,4	16,2	23,7	4,5	19,2	23,7	4,5	19,2	27,5	5,0	22,5
20	Danimarka	21,9	13,8	8,0	21,2	14,9	6,3	21,3	14,9	6,5	23,2	16,0	7,1



TÜRKİYE MAKRO GÖSTERGELERİ



TÜRKİYE NÜFUSU

Yıllar	Türkiye Nüfusu (Kişi)	Kırsal Nüfus (Kişi)	Kırsal Nüfusun Payı
2000	67.803.927	23.797.653	% 35.10
2007	70.586.256	20.838.397	% 29.50
2008	71.517.100	17.905.377	% 25.00
2009	72.561.312	17.754.093	% 24.50
2010	73.722.988	17.500.632	% 23.70
2011	74.724.269	17.338.563	% 23.20
2012	75.627.384	17.178.953	% 22.70
2013	76.667.864	6.633.451	% 8.70
2014	77.695.904	6.409.722	% 8.20
2015	78.741.053	6.217.919	% 7.90
2016	79.814.871	6.143.123	% 7.70
2017	80.810.525	6.049.393	% 7.50
2018	82.003.882	6.337.385	% 7.70
2019	83.154.997	6.003.717	% 7.20

Kaynak : TÜİK

Ülkemiz, nüfus sıralamasında Dünya'da 19. sıradadır.

2012 yılındaki Büyükşehir Yasası'ndan sonra kırsal alan tanımı değişmiştir.

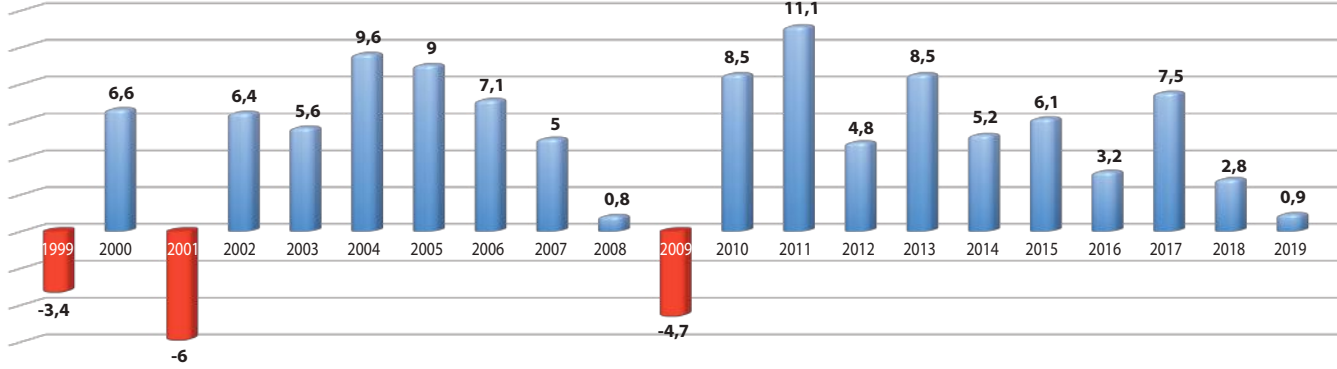


İSTİHDAM

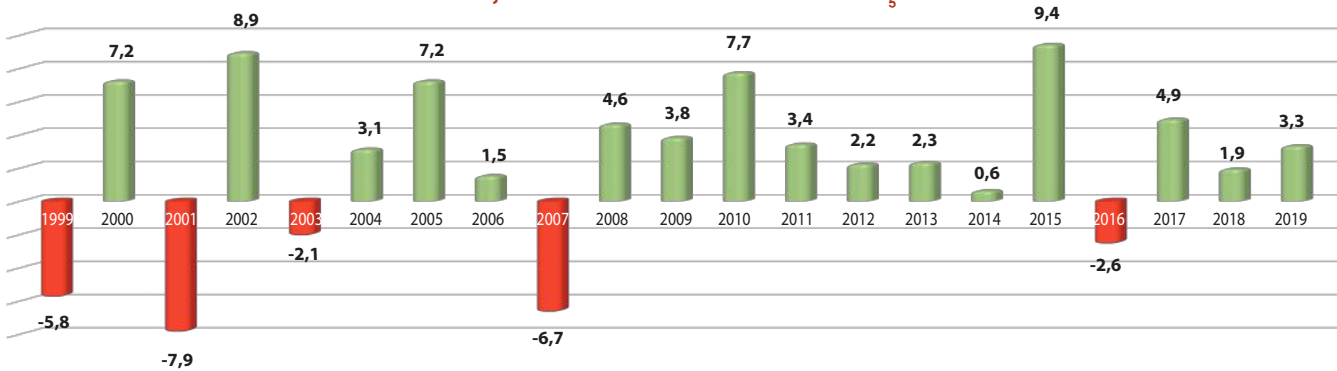
Yıllar	Toplam (Bin Kişi)	Tarım (Bin Kişi)	Tarımın Oranı	Sanayi (Bin Kişi)	İnşaat (Bin Kişi)	Hizmetler (Bin Kişi)
2000	21.581	7.769	36,00 %	3.810	1.364	8.637
2001	21.524	8.089	37,58 %	3.774	1.110	8.551
2002	21.354	7.458	34,93 %	3.954	958	8.984
2003	21.147	7.165	33,88 %	3.846	965	9.170
2004	19.632	5.713	29,10 %	3.919	966	9.033
2005	19.633	5.014	25,50 %	4.241	1.097	9.281
2006	19.933	4.653	23,30 %	4.362	1.192	9.726
2007	20.209	4.546	22,50 %	4.403	1.231	10.029
2008	20.604	4.621	22,40 %	4.537	1.238	10.208
2009	20.615	4.752	23,10 %	4.179	1.305	10.380
2010	21.858	5.084	23,30 %	4.615	1.434	10.725
2011	23.266	5.412	23,30 %	4.842	1.680	11.332
2012	23.937	5.301	22,10 %	4.903	1.717	12.016
2013	24.601	5.204	21,20 %	5.101	1.768	12.528
2014	25.933	5.470	21,10 %	5.316	1.912	13.235
2015	26.621	5.483	20,60 %	5.332	1.914	13.891
2016	27.205	5.305	19,50 %	5.296	1.987	14.617
2017	28.189	5.464	19,40 %	5.383	2.095	15.246
2018	28.738	5.297	18,40 %	5.674	1.998	15.774
2019	28.080	5.097	18,20 %	5.561	1.550	15.872

BÜYÜME

TÜRKİYE



TARIM, ORMANCILIK VE BALIKÇILIK



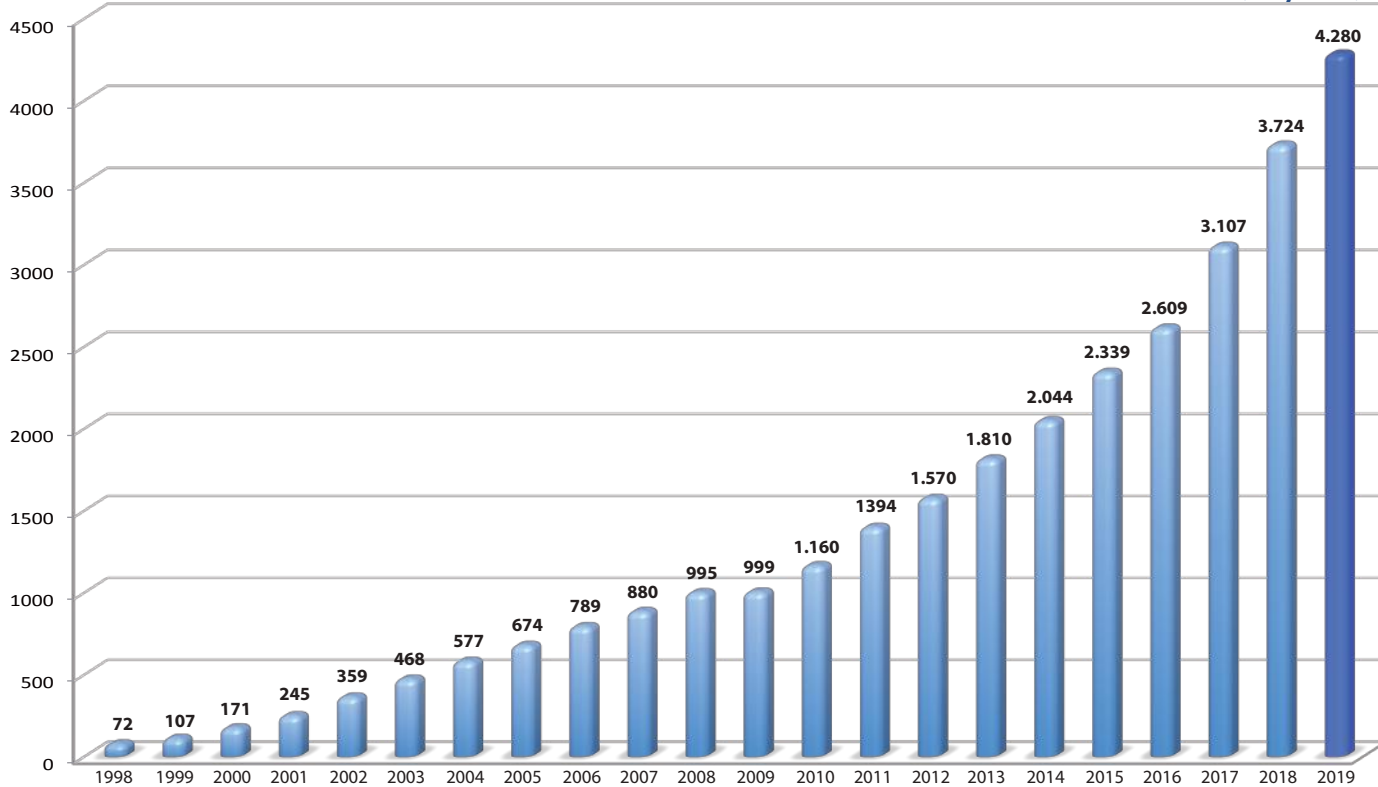
İktisadi büyüme, bir iktisatta zaman içinde mal ve hizmet üretimi miktarında artış olmasıdır ve para yaratımında artış olmasına bağlıdır. Büyüme, geleneksel olarak reel veya reel GSYİH artış oranı yüzdeleriyle ölçülür.

Kaynak: TÜİK

GAYRİ SAFİ YURTIÇİ HASILA DEĞERİ

TÜRKİYE

(Milyar TL)



Gayri Safi Yurtiçi Hasıla bir ülke sınırları içerisinde belli bir zaman içinde üretilen tüm nihai mal ve hizmetlerin para birimi cinsinden değerini ifade eder.

*2019 verileri geçicidir.

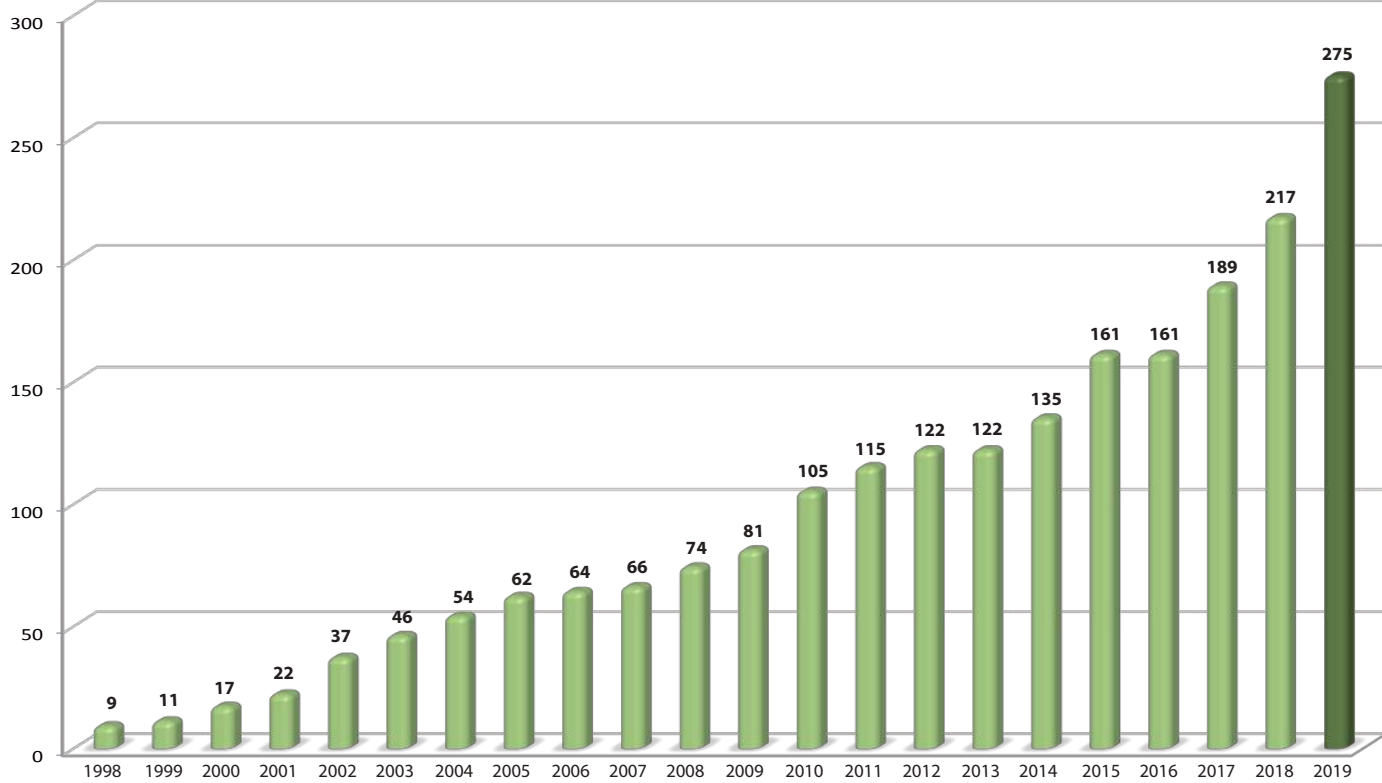
Kaynak: TÜİK



GAYRİ SAFİ YURTIÇİ HASILA DEĞERLERİ

TARIM, ORMANCILIK VE BALIKÇILIK

(Milyar TL)



*2019 verileri geçicidir.

Kaynak: TÜİK

TARIM VE ORMAN ALANLARI

(Bin-Hektar)

Yıllar	Ekilen Alan	Nadas	Sebze	Süs Bitkileri	Meyve ve Uzun Ömürlü Bitkiler	Çayır ve Mera	Toplam	Orman
2001	17.917	4.914	909	-	2.610	14.617	40.967	20.763
2002	17.935	5.040	930	-	2.674	14.617	41.196	20.763
2003	17.408	4.991	911	-	2.717	14.617	40.644	20.763
2004	17.962	4.956	895	-	2.780	14.617	41.210	20.763
2005	18.005	4.876	894	-	2.831	14.617	41.223	20.763
2006	17.440	4.691	850	-	2.895	14.617	40.493	21.189
2007	16.945	4.219	815	-	2.909	14.617	39.504	21.189
2008	16.460	4.259	836	-	2.950	14.617	39.122	21.189
2009	16.217	4.323	811	-	2.943	14.617	38.912	21.189
2010	16.333	4.249	802	-	3.011	14.617	39.011	21.390
2011	15.692	4.017	810	4	3.091	14.617	38.231	21.537
2012	15.463	4.286	827	5	3.201	14.617	38.399	21.537
2013	15.613	4.148	808	5	3.232	14.617	38.423	21.678
2014	15.782	4.108	804	5	3.243	14.617	38.558	21.678
2015	15.723	4.114	808	5	3.284	14.617	38.551	21.678
2016	15.575	3.998	804	5	3.329	14.617	38.328	22.343
2017	15.498	3.697	798	5	3.348	14.617	37.964	22.343
2018	15.421	3.513	784	5	3.457	14.617	37.797	22.622
2019*	15.387	3.387	790	5	3.525	14.617	37.712	22.740

*Ekonomik olarak sulanabilen alan 8,5 Milyon Hektar olup, bunun 6,1 Milyon Hektarı sulamaya açılmıştır.

Kaynak : TÜİK

TARIMSAL ÜRETİM DEĞERLERİ

(TL)

Yıllar	Bitkisel Üretim Değeri	Hayvansal Üretim Değeri	Toplam
2000	14.920.079.928	11.804.270.760	26.724.350.688
2001	20.017.457.178	14.371.109.746	34.388.566.924
2002	32.264.199.594	19.870.749.649	52.134.949.243
2003	40.569.390.283	27.823.918.593	68.393.308.876
2004	45.680.437.627	33.968.674.604	79.649.112.231
2005	50.939.686.601	37.425.281.752	88.364.968.353
2006	54.515.463.228	41.841.151.105	96.356.614.333
2007	56.787.423.266	47.587.745.758	104.375.169.024
2008	66.010.114.248	49.338.055.195	115.348.169.443
2009	68.267.485.926	54.756.300.779	123.023.786.705
2010	80.038.125.617	85.001.165.555	165.039.291.172
2011	88.979.273.323	102.648.699.454	191.627.972.777
2012	87.946.988.338	112.868.484.420	200.815.472.758
2013	92.452.529.869	98.115.412.900	190.567.942.769
2014	98.123.089.165	106.844.652.331	204.967.741.496
2015	120.152.079.316	128.773.024.079	248.925.103.395
2016	119.237.661.140	152.032.284.091	271.269.945.231
2017	135.885.135.544	187.723.216.415	323.608.351.959
2018	159.142.177.629	225.334.263.602	384.476.441.231
2019*	195.831.756.990	259.235.552.244	455.067.309.234

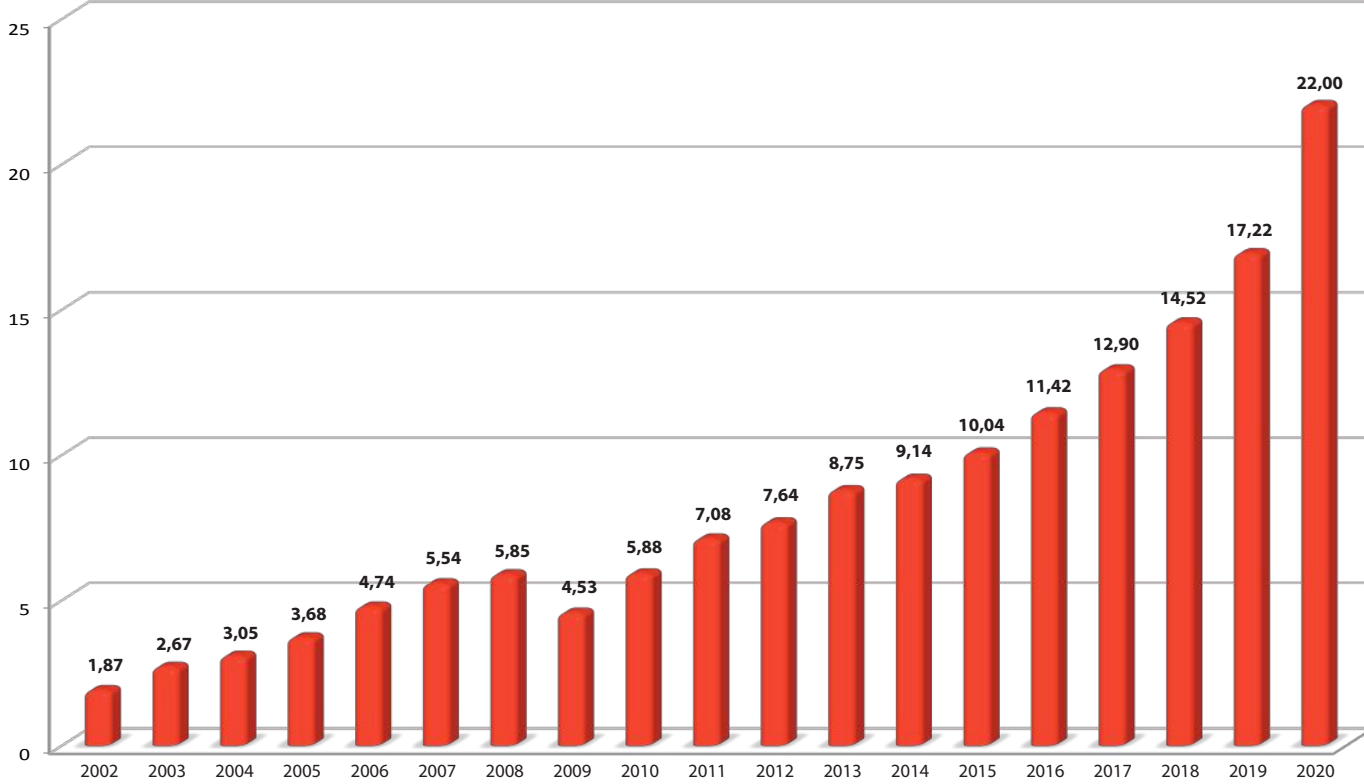


*2019 verileri geçicidir.

Kaynak: TÜİK

TARIMSAL DESTEKLEMELER

(MİLYAR TL)



Tarım ve Orman Bakanlığı, Tarım Sektörüne 2002 yılından 2019 yılı sonuna kadar çiftçimize yaklaşık 134,6 Milyar TL nakit hibe destek sağlamıştır. 2020 yılında ise üreticilerimize yaklaşık 22 Milyar TL tarımsal destek sağlanması planlanmaktadır.

Kaynak: Tarım ve Orman Bakanlığı
Bütçe Sunuşları



TARIM ÜRÜNLERİ DIŞ TİCARETİ

(Milyon Dolar)

Yıllar	İhracat	İthalat	Denge
2000	3.619	2.218	1.401
2001	4.071	1.152	2.919
2002	3.752	2.006	1.746
2003	4.845	2.915	1.930
2004	6.009	3.238	2.771
2005	7.828	3.463	4.365
2006	8.048	3.685	4.363
2007	9.142	5.393	3.749
2008	10.840	8.760	2.080
2009	10.701	4.347	6.354
2010	12.040	7.683	4.357
2011	14.427	10.961	3.466
2012	15.251	10.734	4.517
2013	16.977	11.200	5.777
2014	17.995	12.418	5.577
2015	16.789	11.243	5.546
2016	16.249	11.038	5.211
2017	16.910	12.666	4.244
2018	17.673	12.845	4.828
2019	17.958	12.653	5.305

Not: Harmonize Sistem (HS), 2'li GTİP

Kaynak : TÜİK



ENFLASYON

Enflasyon nedir?

Enflasyon, fiyatlar genel düzeyinin etkili bir şekilde devamlı yükselmesi nedeniyle paranın sürekli olarak değer kaybetmesi, bunun sonucu olarak da tüketicilerin satın alma gücünü yitirmesidir. Bu tanımdan anlaşıldığı üzere enflasyon sadece belli bir malın veya hizmetin fiyatının tek başına artması değil, fiyatlar genel düzeyinin sürekli bir artış göstermesidir. Bir ekonomide bazı malların fiyatları artarken bazıları da düşmektedir. Önemli olan ortalama fiyatların seyridir. Ortalama fiyatların seyri, fiyat endeksleri ile ölçülmektedir.

Enflasyon nasıl hesaplanır?

Enflasyon, piyasada seçilmiş mal ve hizmetlerin ortalama fiyatlarının dönemsel değişimini gösteren fiyat endeksleri ile hesaplanmaktadır.

Endeks nedir?

Endeks, belirli bir olaya ait değerlerin zaman içinde ortaya çıkan değişimini ölçmeye yarayan ve 100'den başlayan bir sayıdır. Endeks temel dönemde 100'e eşittir ve sonra gelen dönemlerin 100'e göre değişimini göstermektedir.

Tüketici fiyat endeksi nedir?

Tüketici Fiyatları Endeksi (TÜFE), belirli bir referans döneminde bireylerin ortalama tüketim kalıplarını yansıtan bir mal ve hizmet sepetinin zaman içinde fiyat değişimini ölçer. Endeks sepetinde yer alan mal ve hizmetlerin miktar ve kalite değişimleri göz önüne alınarak endeksin sadece fiyat hareketlerini yansıtmaması sağlanmaktadır.

Perakende fiyat değişimleri ve bu fiyat değişimlerinden bireylerin nasıl etkilendikleri ile ilgili enflasyon oranı, TÜFE değişim oranıdır.

Üretici fiyatı nedir?

Üretici fiyatı, yurtiçinde üretimi yapılan ürünlerin, KDV vb. vergiler hariç, peşin satış fiyatıdır. Üretici fiyatları endeksinde, tarım, avcılık, ormancılık ve balıkçılık sektörlerinde faaliyet gösteren üreticilerin yetiştirdiği ve piyasaya arz ettiği ürünlerin ilk el satış fiyatları izlenmektedir. Tarım sektörüne ilişkin bu fiyatlar, 'Üreticinin Eline Geçen Fiyatlar' olarak adlandırılmaktadır. Sanayi sektörüne ilişkin ürünlerin fiyatları da doğrudan sanayi sektöründeki üretici firmalardan alınmaktadır.

ÜFE Tarım Endeksi nedir?

Belirli bir referans döneminde üretimi yapılan ve yurt içine sunulan tarımsal ürünlerin, üretici fiyatların zaman içinde karşılaştırılarak fiyat değişikliklerini ölçen bir fiyat endeksidir.



TÜKETİCİ FİYAT ENDEKSİ MADDE SEPETİ

Sıra No	Gruplar	Sepetteki Oranı %
01	Gıda ve Alkolsüz İçecekler	22,77
02	Alkollü İçecekler ve Tütün	6,06
03	Giyim ve Ayakkabı	6,96
04	Konut	14,34
05	Ev Eşyası	7,77
06	Sağlık	2,80
07	Ulaştırma	15,52
08	Haberleşme	3,80
09	Eğlence ve Kültür	3,26
10	Eğitim	2,58
11	Lokanta ve Oteller	8,67
12	Çeşitli Mal ve Hizmetler	5,37

12 ana başlık altında 418 madde bulunmaktadır. Bunun 134'ü gıda ve alkolsüz içecekler ile alakalıdır.

Kaynak : TÜİK

ENFLASYON

Yıllar	GENEL TÜFE		TARIM TÜFE		TARIM ÜFE	
	Yıllık Değişim (%)	12 Aylık Ortalama Değişim (%)	Yıllık Değişim (%)	12 Aylık Ortalama Değişim (%)	Yıllık Değişim (%)	12 Aylık Ortalama Değişim (%)
2004	9,35	8,60	-	-	16,81	-
2005	7,72	8,18	4,92	4,93	3,03	1,72
2006	9,65	9,60	11,17	9,7	2,53	7,29
2007	8,39	8,76	12,03	14,42	15,70	7,58
2008	10,06	10,44	11,90	12,79	0,16	11,61
2009	6,53	6,25	9,26	8,02	14,22	2,34
2010	6,40	8,57	7,02	10,58	14,52	19,92
2011	10,45	6,47	12,21	6,24	10,54	5,37
2012	6,16	8,89	3,90	8,41	-4,17	6,04
2013	7,40	7,49	9,67	9,10	7,58	-1,34
2014	8,17	8,85	12,73	12,62	6,67	10,89
2015	8,81	7,67	10,87	11,15	14,02	11,20
2016	8,53	7,78	5,65	5,79	1,33	2,89
2017	11,92	11,14	13,79	12,70	17,30	13,07
2018	20,30	16,33	25,11	17,96	15,89	11,65
2019	11,84	15,18	10,89	19,54	16,07	22,74





BİTKİSEL ÜRETİM





BUĞDAY

Yıllar	Alan (ha)	Üretim (ton)	Verim (kg/da)
2002	9.300.000	19.500.000	210
2003	9.100.000	19.000.000	209
2004	9.300.000	21.000.000	226
2005	9.250.000	21.500.000	232
2006	8.490.000	20.010.000	236
2007	8.097.000	17.234.000	213
2008	8.090.000	17.782.000	220
2009	8.100.000	20.600.000	254
2010	8.103.400	19.674.000	243
2011	8.096.000	21.800.000	269
2012	7.529.394	20.100.000	267
2013	7.772.600	22.050.000	284
2014	7.919.208	19.000.000	240
2015	7.866.887	22.600.000	287
2016	7.671.945	20.600.000	269
2017	7.668.785	21.500.000	280
2018	7.299.270	20.000.000	274
2019	6.846.327	19.000.000	278

ARPA

Yıllar	Alan (ha)	Üretim (ton)	Verim (kg/da)
2002	3.600.000	8.300.000	231
2003	3.400.000	8.100.000	238
2004	3.600.000	9.000.000	250
2005	3.650.000	9.500.000	260
2006	3.649.800	9.551.000	262
2007	3.428.016	7.306.800	213
2008	2.950.000	5.923.000	201
2009	3.010.000	7.300.000	243
2010	3.040.000	7.250.000	238
2011	2.868.833	7.600.000	265
2012	2.748.766	7.100.000	258
2013	2.720.510	7.900.000	290
2014	2.787.297	6.300.000	226
2015	2.783.583	8.000.000	287
2016	2.740.052	6.700.000	245
2017	2.424.737	7.100.000	293
2018	2.611.940	7.000.000	268
2019	2.869.071	7.600.000	265

Kaynak : TÜİK

Kaynak : TÜİK



YULAF

Yıllar	Alan (ha)	Üretim (ton)	Verim (kg/da)
2002	155.000	290.000	187
2003	130.000	270.000	208
2004	129.000	275.000	213
2005	133.000	270.000	203
2006	100.112	208.787	209
2007	94.477	189.099	200
2008	91.036	196.099	215
2009	92.778	218.286	235
2010	88.390	203.870	231
2011	85.862	218.040	254
2012	89.327	210.000	235
2013	92.549	235.000	254
2014	93.862	210.000	224
2015	103.457	250.000	242
2016	99.438	225.000	226
2017	112.880	250.000	221
2018	105.826	260.000	246
2019	109.822	265.000	241

Kaynak : TÜİK

ÇAVDAR

Yıllar	Alan (ha)	Üretim (ton)	Verim (kg/da)
2002	150.000	255.000	170
2003	140.000	240.000	171
2004	143.000	270.000	189
2005	130.000	270.000	208
2006	131.246	271.000	206
2007	132.778	240.540	181
2008	125.962	246.521	196
2009	138.778	343.330	247
2010	141.000	365.560	259
2011	127.653	365.750	287
2012	143.221	370.000	258
2013	138.166	365.000	264
2014	115.080	300.000	261
2015	112.313	330.000	295
2016	114.649	300.000	263
2017	101.092	320.000	317
2018	110.902	320.000	289
2019	112.164	310.000	276

Kaynak : TÜİK



ÇELTİK

Yıllar	Alan (ha)	Üretim (ton)	Verim (kg/da)
2002	60.000	360.000	600
2003	65.000	372.000	572
2004	70.000	490.000	700
2005	85.000	600.000	706
2006	99.100	696.000	702
2007	93.900	648.000	690
2008	99.500	753.325	757
2009	96.754	750.000	775
2010	99.000	860.000	869
2011	99.400	900.000	906
2012	119.724	880.000	735
2013	110.592	900.000	814
2014	110.884	830.000	749
2015	115.856	920.000	794
2016	116.056	920.000	793
2017	109.560	900.000	822
2018	120.142	940.000	782
2019	126.419	1.000.000	791

MISIR



Yıllar	Alan (ha)	Üretim (ton)	Verim (kg/da)
2002	500.000	2.100.000	422
2003	560.000	2.800.000	500
2004	545.000	3.000.000	550
2005	600.000	4.200.000	700
2006	536.000	3.811.000	711
2007	517.500	3.535.000	683
2008	595.000	4.274.000	718
2009	592.000	4.250.000	718
2010	594.000	4.310.000	726
2011	589.000	4.200.000	713
2012	622.609	4.600.000	739
2013	659.998	5.900.000	895
2014	658.645	5.950.000	903
2015	688.170	6.400.000	930
2016	680.019	6.400.000	942
2017	639.084	5.900.000	923
2018	591.900	5.700.000	963
2019	638.828	6.000.000	939

AYÇİÇEĞİ ASPIR

Yıllar	Alan (ha)	Üretim (ton)	Verim (kg/da)
2002	550.000	850.000	155
2003	545.000	800.000	147
2004	550.000	900.000	164
2005	566.000	975.000	172
2006	585.400	1.118.000	191
2007	554.678	854.407	154
2008	580.000	992.000	171
2009	584.000	1.057.125	181
2010	641.400	1.320.000	206
2011	655.700	1.335.000	204
2012	604.616	1.370.000	227
2013	609.784	1.523.000	250
2014	657.458	1.637.900	249
2015	685.317	1.680.700	245
2016	720.108	1.670.716	232
2017	779.622	1.964.385	252
2018	734.465	1.949.229	265
2019	752.631	2.100.000	279

Kaynak : TÜİK

Yıllar	Alan (ha)	Üretim (ton)	Verim (kg/da)
2002	40	25	63
2003	250	170	68
2004	165	150	91
2005	173	215	124
2006	431	395	92
2007	1.694	2.280	135
2008	5.402	7.068	131
2009	21.524	20.076	93
2010	13.500	26.000	193
2011	13.167	18.228	138
2012	15.592	19.945	128
2013	29.292	45.000	154
2014	44.305	62.000	141
2015	43.107	70.000	162
2016	39.571	58.000	147
2017	27.376	50.000	183
2018	24.693	35.000	142
2019	15.860	21.883	138

Kaynak : TÜİK

SOYA KOLZA



Yıllar	Alan (ha)	Üretim (ton)	Verim (kg/da)
2002	25.500	75.000	294
2003	27.000	85.000	315
2004	14.000	50.000	357
2005	8.600	29.000	337
2006	11.919	47.300	397
2007	8.675	30.666	354
2008	9.444	34.461	365
2009	10.521	38.442	365
2010	23.473	86.540	369
2011	26.421	102.260	387
2012	31.599	122.114	386
2013	43.260	180.000	416
2014	34.318	150.000	437
2015	36.732	161.000	438
2016	38.180	165.000	432
2017	31.670	140.000	442
2018	32.848	140.000	426
2019	35.294	150.000	425

Yıllar	Alan (ha)	Üretim (ton)	Verim (kg/da)
2002	550	1.500	273
2003	2.800	6.500	232
2004	1.700	4.500	265
2005	700	1.200	171
2006	5.390	12.615	234
2007	10.683	28.727	269
2008	28.100	83.965	299
2009	32.777	113.886	347
2010	31.250	106.450	341
2011	26.829	91.239	340
2012	29.542	110.000	372
2013	31.127	102.000	328
2014	32.133	110.000	342
2015	35.082	120.000	342
2016	35.453	125.000	353
2017	16.520	60.000	364
2018	37.846	125.000	330
2019	52.514	180.000	343

Kaynak : TÜİK

Kaynak : TÜİK



KURU FASULYE

Yıllar	Alan (ha)	Üretim (ton)	Verim (kg/da)
2002	180.000	250.000	139
2003	162.000	250.000	154
2004	155.000	250.000	161
2005	141.200	210.000	149
2006	129.052	195.970	152
2007	109.250	154.243	141
2008	98.233	154.630	157
2009	94.928	181.205	191
2010	103.381	212.758	206
2011	94.625	200.673	212
2012	93.174	200.000	215
2013	84.763	195.000	230
2014	91.110	215.000	236
2015	93.584	235.000	251
2016	89.820	235.000	262
2017	89.722	239.000	266
2018	84.804	220.000	259
2019	88.938	225.000	253

Kaynak : TÜİK

NOHUT

Yıllar	Alan (ha)	Üretim (ton)	Verim (kg/da)
2002	660.000	650.000	98
2003	630.000	600.000	95
2004	606.000	620.000	102
2005	557.800	600.000	108
2006	524.367	551.746	105
2007	503.675	505.366	100
2008	505.165	518.026	103
2009	455.934	562.564	123
2010	455.690	530.634	116
2011	446.412	487.477	109
2012	416.241	518.000	124
2013	423.557	506.000	119
2014	388.517	450.000	116
2015	359.304	460.000	128
2016	359.529	455.000	127
2017	395.310	470.000	119
2018	514.415	630.000	123
2019	520.595	630.000	121

Kaynak : TÜİK





MERCİMEK

Yıllar	Alan (ha)	Üretim (ton)	Verim (kg/da)
2002	492.000	565.000	119
2003	442.000	540.000	128
2004	439.000	540.000	127
2005	439.900	570.000	134
2006	424.171	622.624	153
2007	389.541	535.181	142
2008	318.674	131.188	63
2009	214.931	302.181	145
2010	234.492	447.400	200
2011	214.847	405.952	198
2012	237.478	438.000	193
2013	281.178	417.000	152
2014	249.494	345.000	144
2015	223.857	360.000	164
2016	252.236	365.000	147
2017	292.538	430.000	149
2018	277.227	353.000	128
2019	282.387	353.631	128

* Kırmızı mercimek

Kaynak : TÜİK

PAMUK



Yıllar	Alan (ha)	Üretim (ton)	Verim (kg/da)
2002	721.987	2.541.832	353
2003	638.229	2.345.734	368
2004	640.064	2.455.071	384
2005	547.121	2.240.000	410
2006	590.910	2.550.000	432
2007	530.389	2.275.000	429
2008	495.096	1.820.000	368
2009	420.000	1.725.000	411
2010	480.682	2.150.000	447
2011	542.023	2.580.000	476
2012	488.502	2.320.000	475
2013	450.890	2.250.000	499
2014	468.143	2.350.000	502
2015	434.015	2.050.000	472
2016	416.009	2.100.000	505
2017	501.853	2.450.000	488
2018	518.634	2.570.000	496
2019	477.868	2.200.000	460

Kaynak : TÜİK



PATATES

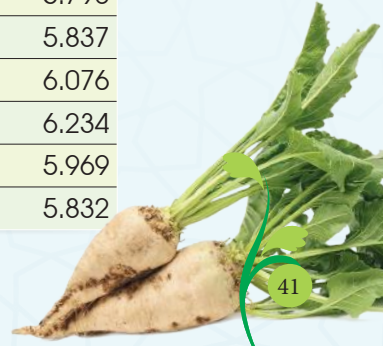
Yıllar	Alan (ha)	Üretim (ton)	Verim (kg/da)
2002	198.000	5.200.000	2.630
2003	195.000	5.300.000	2.726
2004	177.600	4.770.000	2.687
2005	152.800	4.060.000	2.672
2006	157.908	4.366.180	2.766
2007	152.597	4.227.726	2.772
2008	147.888	4.196.522	2.839
2009	142.873	4.397.711	3.078
2010	138.866	4.513.453	3.251
2011	142.984	4.613.071	3.226
2012	172.086	4.795.122	2.786
2013	125.029	3.948.000	3.158
2014	129.703	4.166.000	3.212
2015	153.879	4.760.000	3.093
2016	144.857	4.750.000	3.279
2017	142.884	4.800.000	3.359
2018	135.937	4.550.000	3.347
2019	140.896	4.979.824	3.534

Kaynak : TÜİK

ŞEKER PANCARI

Yıllar	Alan (ha)	Üretim (ton)	Verim (kg/da)
2002	372.468	16.523.166	4.436
2003	315.303	12.622.934	4.003
2004	315.344	13.517.241	4.287
2005	335.812	15.181.247	4.521
2006	325.699	14.452.162	4.437
2007	300.242	12.414.715	4.135
2008	321.980	15.488.332	4.810
2009	324.442	17.274.674	5.324
2010	329.167	17.942.112	5.451
2011	297.265	16.126.489	5.425
2012	280.695	14.919.940	5.315
2013	291.328	16.488.590	5.660
2014	288.785	16.743.045	5.798
2015	274.487	16.022.783	5.837
2016	322.448	19.592.731	6.076
2017	339.274	21.149.020	6.234
2018	292.104	17.436.100	5.969
2019	310.100	18.085.528	5.832

Kaynak : TÜİK





DOMATES

Yıllar	Alan (Dekar)			Üretim (Ton)			Verim (Kg/Dekar)
	Sofralık	Salçalık	Toplam	Sofralık	Salçalık	Toplam	
2005	1.381.300	629.860	2.011.160	7.067.000	2.983.000	10.050.000	4.997
2006	1.369.379	569.717	1.939.096	6.912.745	2.942.132	9.854.877	5.082
2007	1.268.421	566.908	1.835.329	6.963.159	2.973.393	9.936.552	5.414
2008	1.345.706	606.346	1.952.052	7.419.814	3.565.541	10.985.355	5.628
2009	1.267.883	601.579	1.869.462	7.205.961	3.539.611	10.745.572	5.748
2010	1.234.345	556.902	1.791.247	7.173.188	2.878.812	10.052.000	5.612
2011	1.237.120	573.062	1.810.182	7.573.431	3.430.002	11.003.433	6.079
2012	1.282.398	609.624	1.892.022	7.697.961	3.652.039	11.350.000	5.999
2013	1.280.103	611.119	1.891.222	7.941.780	3.878.220	11.820.000	6.250
2014	1.230.976	599.314	1.830.290	7.935.110	3.914.890	11.850.000	6.474
2015	1.257.121	614.516	1.871.637	8.170.000	4.445.000	12.615.000	6.740
2016	1.248.324	558.549	1.806.873	8.581.247	4.018.753	12.600.000	6.973
2017	1.235.094	539.647	1.774.741	8.789.719	3.960.281	12.750.000	7.184
2018	1.175.095	519.742	1.694.837	8.414.920	3.735.080	12.150.000	7.169
2019	1.191.772	542.442	1.734.214	8.836.055	4.005.935	12.841.990	7.405

Kaynak : TÜİK

BİBER



Yıllar	Alan (Dekar)					Üretim (Ton)					Verim (kg/dekar)
	Salçalık (Kapyra)	Dolmalık	Sivri	Çarliston	Toplam	Salçalık (Kapyra)	Dolmalık	Sivri	Çarliston	Toplam	
2004	269.390	184.140	327.300		780.830	615.000	375.000	710.000		1.700.000	2.177
2005	289.010	189.010	326.910		804.930	685.000	400.000	744.000		1.829.000	2.272
2006	292.957	181.104	311.520		785.581	673.981	392.617	775.577		1.842.175	2.345
2007	280.393	167.772	303.950		752.115	674.788	357.246	725.192		1.757.226	2.336
2008	285.194	170.402	306.553		762.149	690.531	371.050	734.596		1.796.177	2.357
2009	280.887	168.780	305.249		754.916	700.038	384.273	752.692		1.837.003	2.433
2010	327.066	165.993	318.556		811.615	782.173	387.626	816.901		1.986.700	2.448
2011	291.327	158.400	315.807		765.534	730.493	364.930	879.846		1.975.269	2.580
2012	298.553	157.876	330.647		787.076	748.422	383.213	910.725		2.042.360	2.595
2013	300.562	155.091	331.930		787.583	814.372	398.470	946.506		2.159.348	2.742
2014	298.351	151.025	313.431	26.931	789.738	829.809	391.009	907.126	104.364	2.232.308	2.827
2015	308.417	143.626	313.149	27.425	792.617	879.775	393.109	919.004	115.568	2.307.456	2.911
2016	325.584	147.145	316.716	26.187	815.632	957.030	418.435	967.466	114.891	2.457.822	3.013
2017	333.132	141.534	303.341	27.159	805.166	1.107.713	420.904	945.361	134.194	2.608.172	3.239
2018	346.248	131.351	290.885	18.040	786.524	1.128.060	397.175	930.349	99.390	2.554.974	3.248
2019	372.775	122.952	277.642	19.305	792.674	1.234.423	371.918	902.203	117.125	2.625.669	3.312



HIYAR

Yıllar	Alan (Dekar)				Üretim (Ton)				Verim (kg/dekar)
	Sofralık	Turşuluk	Acur	Toplam	Sofralık	Turşuluk	Acur	Toplam	
2005	388.850	72.890	13.450	475.190	1.617.000	128.000	23.500	1.768.500	3.722
2006	373.537	69.068	14.310	456.915	1.665.201	134.412	26.400	1.826.013	3.996
2007	331.231	74.726	13.145	419.102	1.524.003	146.456	24.358	1.694.817	4.044
2008	325.573	76.389	19.183	421.145	1.524.105	158.671	33.862	1.716.638	4.076
2009	322.573	82.522	19.496	424.591	1.582.396	152.614	33.400	1.768.410	4.165
2010	315.795	78.769	15.180	409.744	1.593.844	145.347	25.621	1.764.812	4.307
2011	310.671	77.300	14.778	402.749	1.605.319	143.855	23.266	1.772.440	4.401
2012	309.343	73.791	17.258	400.392	1.603.110	138.768	27.886	1.769.764	4.420
2013	306.172	75.553	18.004	399.729	1.613.771	140.842	30.606	1.785.219	4.466
2014	307.278	75.005	18.927	401.210	1.636.431	144.041	33.238	1.813.710	4.521
2015	309.449	68.656	18.861	396.966	1.687.301	135.335	33.082	1.855.718	4.675
2016	301.888	67.362	19.749	388.999	1.676.897	134.784	36.006	1.847.687	4.750
2017	289.554	68.041	22.425	380.020	1.687.927	139.855	41.863	1.869.645	4.920
2018	288.852	67.731	23.362	379.945	1.701.735	146.538	42.631	1.890.904	4.977
2019	289.287	70.895	25.740	385.922	1.748.157	168.488	43.204	1.959.849	5.078



PATLICAN

Yıllar	Alan (ha)	Üretim (ton)	Verim (kg/da)
2004	311.640	900.000	2.888
2005	307.890	930.000	3.021
2006	293.150	924.165	3.153
2007	275.415	863.737	3.136
2008	268.848	813.686	3.027
2009	262.320	816.134	3.111
2010	267.540	846.998	3.166
2011	253.295	821.770	3.244
2012	246.638	799.285	3.241
2013	248.619	826.941	3.326
2014	242.919	827.380	3.406
2015	234.210	805.259	3.438
2016	232.963	854.049	3.666
2017	214.472	883.917	4.121
2018	199.292	836.284	4.196
2019	193.067	822.659	4.261

Kaynak : TÜİK

KABAK



Yıllar	Alan (Dekar)			Üretim (Ton)		
	Sakız	Çerezlik	Toplam	Sakız	Çerezlik	Toplam
2004	114.520	159.230	273.750	292.000	10.500	302.500
2005	108.430	172.580	281.010	294.000	11.500	305.500
2006	106.042	227.874	333.916	288.336	17.286	305.622
2007	97.817	269.158	366.975	267.142	31.262	298.404
2008	98.957	249.516	348.473	279.451	18.340	297.791
2009	103.773	281.352	385.125	307.419	21.971	329.390
2010	101.455	372.572	474.027	314.340	26.694	341.034
2011	100.525	488.003	588.528	317.705	32.396	350.101
2012	97.550	500.807	598.357	302.374	32.144	334.518
2013	93.692	515.808	609.500	293.709	35.586	329.295
2014	92.242	552.648	644.890	299.858	36.331	336.189
2015	92.099	615.119	707.218	312.923	41.612	354.535
2016	95.645	628.441	724.086	351.550	42.181	393.731
2017	105.326	649.643	754.969	449.561	41.326	490.887
2018	99.777	737.891	837.668	474.527	55.043	529.570
2019	96.716	706.894	803.610	447.830	50.265	498.095

Kaynak : TÜİK



HAVUÇ

Yıllar	Alan (ha)	Üretim (ton)	Verim (kg/da)
2004	101.140	438.000	4.331
2005	94.940	388.000	4.087
2006	98.798	394.725	3.995
2007	143.367	641.953	4.478
2008	129.171	591.538	4.579
2009	123.403	593.628	4.810
2010	111.876	533.253	4.766
2011	122.458	602.078	4.917
2012	141.695	714.280	5.041
2013	108.643	569.855	5.245
2014	104.404	557.977	5.344
2015	101.003	534.988	5.297
2016	101.080	554.736	5.488
2017	108.489	569.533	5.250
2018	123.478	642.837	5.206
2019	125.772	663.882	5.278

TAZE FASULYE



Yıllar	Alan (ha)	Üretim (ton)	Verim (kg/da)
2004	562.710	582.000	1.034
2005	560.500	555.000	990
2006	537.824	563.763	1.048
2007	519.813	519.968	1.000
2008	530.200	563.056	1.062
2009	535.172	603.653	1.128
2010	531.340	587.967	1.107
2011	528.931	614.948	1.163
2012	528.506	621.036	1.175
2013	506.619	632.301	1.248
2014	501.767	638.469	1.272
2015	501.218	640.836	1.279
2016	495.639	638.532	1.288
2017	489.392	630.347	1.288
2018	455.263	580.949	1.276
2019	453.262	596.074	1.315

Kaynak : TÜİK

Kaynak : TÜİK



KARPUZ

Yıllar	Alan (ha)	Üretim (ton)	Verim (kg/da)
2004	1.170.740	3.825.000	3.267
2005	1.165.460	3.970.000	3.406
2006	1.090.219	3.805.306	3.490
2007	1.082.076	3.796.680	3.509
2008	1.096.112	4.002.285	3.651
2009	997.205	3.810.205	3.821
2010	956.598	3.683.103	3.850
2011	979.644	3.864.489	3.945
2012	977.322	4.022.296	4.116
2013	979.458	3.887.324	3.969
2014	954.627	3.885.617	4.070
2015	935.458	3.918.558	4.189
2016	919.927	3.928.892	4.271
2017	904.884	4.011.313	4.433
2018	863.610	4.031.174	4.668
2019	833.657	3.870.515	4.642

Kaynak : TÜİK

KAVUN

Yıllar	Alan (ha)	Üretim (ton)	Verim (kg/da)
2004	926.350	1.750.000	1.889
2005	925.430	1.825.000	1.972
2006	887.144	1.765.605	1.990
2007	849.185	1.661.130	1.956
2008	854.895	1.749.935	2.047
2009	826.373	1.679.191	2.032
2010	795.713	1.611.695	2.025
2011	800.794	1.647.988	2.058
2012	796.417	1.688.687	2.120
2013	787.687	1.699.550	2.158
2014	791.488	1.707.302	2.157
2015	790.524	1.719.620	2.175
2016	786.632	1.854.356	2.357
2017	774.106	1.813.422	2.343
2018	735.176	1.753.942	2.386
2019	721.758	1.777.059	2.462

Kaynak : TÜİK





KURU SOĞAN

Yıllar	Alan (ha)	Üretim (ton)	Verim (kg/da)
2004	788.000	2.040.000	2.589
2005	772.800	2.070.000	2.679
2006	654.664	1.765.396	2.697
2007	649.228	1.859.442	2.864
2008	656.292	2.007.118	3.058
2009	605.579	1.849.582	3.054
2010	626.979	1.900.000	3.030
2011	661.185	2.141.373	3.239
2012	722.319	1.735.857	2.403
2013	616.324	1.904.846	3.091
2014	600.441	1.790.000	2.981
2015	577.040	1.879.189	3.257
2016	604.026	2.120.581	3.511
2017	576.918	2.175.911	3.772
2018	527.133	1.930.695	3.663
2019	613.588	2.200.000	3.585

SARIMSAK



Yıllar	Alan (ha)	Üretim (ton)	Verim (kg/da)
2004	109.500	84.000	767
2005	110.000	82.000	745
2006	83.165	68.800	827
2007	89.672	74.290	828
2008	93.057	81.070	871
2009	93.720	83.134	887
2010	95.100	76.936	809
2011	92.725	79.203	854
2012	117.936	79.433	674
2013	103.558	87.037	840
2014	105.572	91.000	862
2015	108.084	94.867	878
2016	119.155	109.161	916
2017	131.451	121.805	927
2018	133.397	117.688	882
2019	124.357	103.096	829

Kaynak : TÜİK

Kaynak : TÜİK

LAHANA



Yıllar	Alan (Dekar)					Üretim (Ton)				
	Beyaz	Kırmızı	Kara	Bürüksel	Toplam	Beyaz	Kırmızı	Kara	Bürüksel	Toplam
2004	169.860	38.760	74.200	650	283.470	500.000	105.000	95.000	950	700.950
2005	166.990	36.980	74.240	680	278.890	492.000	91.000	92.000	900	675.900
2006	164.660	37.289	67.323	648	269.920	502.081	103.137	80.981	913	687.112
2007	154.092	37.526	69.150	894	261.662	464.645	101.149	80.490	1.394	647.678
2008	158.258	39.603	67.858	961	266.680	487.744	104.583	80.825	1.465	674.617
2009	158.897	39.744	64.201	971	263.813	507.655	114.209	83.487	1.504	706.855
2010	149.807	40.948	61.457	1.045	253.257	491.228	118.170	81.953	1.651	693.002
2011	149.413	42.209	64.807	1.094	257.523	498.073	121.824	88.466	1.693	710.056
2012	146.006	45.124	65.020	1.113	257.263	481.511	133.234	85.023	1.697	701.465
2013	146.855	45.140	63.425	1.153	256.573	496.864	138.329	83.246	1.818	720.257
2014	140.133	48.843	59.194	1.660	249.830	492.610	164.069	73.643	2.759	733.081
2015	142.229	49.384	56.732	1.493	249.838	514.344	178.679	71.118	2.534	766.675
2016	142.753	50.947	55.339	1.820	250.859	524.976	186.826	71.018	3.151	785.971
2017	137.593	51.890	53.228	1.764	244.475	520.796	188.316	66.605	3.170	778.887
2018	132.494	51.190	49.752	1.927	235.363	516.951	187.948	57.034	3.343	765.276
2019	137.114	52.266	48.502	1.574	239.456	567.622	192.219	56.726	3.100	819.667

ELMA

Yıllar	Alan (ha)	Üretim (ton)	Verim (kg/da)
2002	150.000	2.200.000	1.467
2003	159.000	2.600.000	1.635
2004	160.000	2.100.000	1.313
2005	160.240	2.570.000	1.604
2006	162.666	2.002.033	1.231
2007	157.751	2.457.845	1.558
2008	158.399	2.504.000	1.581
2009	162.649	2.782.000	1.710
2010	165.077	2.600.000	1.575
2011	166.672	2.680.075	1.608
2012	174.812	2.888.985	1.653
2013	173.095	3.128.450	1.807
2014	171.417	2.480.444	1.447
2015	171.410	2.569.759	1.499
2016	173.394	2.925.828	1.687
2017	175.357	3.032.164	1.729
2018	174.640	3.625.960	2.076
2019	174.438	3.618.752	2.074

ARMUT

Yıllar	Alan (ha)	Üretim (ton)	Verim (kg/da)
2002	22.000	340.000	1.545
2003	21.900	370.000	1.689
2004	21.400	320.000	1.495
2005	21.600	360.000	1.667
2006	20.986	318.000	1.515
2007	21.057	356.000	1.691
2008	20.506	355.000	1.731
2009	20.142	384.000	1.906
2010	20.252	380.003	1.876
2011	20.902	386.382	1.849
2012	23.223	442.646	1.906
2013	23.528	461.826	1.963
2014	24.474	462.336	1.889
2015	24.967	463.623	1.857
2016	25.407	472.250	1.859
2017	25.999	503.004	1.935
2018	26.389	519.451	1.968
2019	26.298	530.723	2.018

Kaynak : TÜİK

Kaynak : TÜİK



KAYISI

Yıllar	Alan (ha)	Üretim (ton)	Verim (kg/da)
2002	89.500	315.000	352
2003	90.000	460.000	511
2004	90.000	320.000	356
2005	92.700	860.000	928
2006	96.095	460.182	479
2007	96.766	557.572	576
2008	102.029	716.415	702
2009	104.056	660.894	635
2010	108.053	450.000	416
2011	112.079	650.000	580
2012	114.051	760.000	666
2013	115.613	780.000	675
2014	116.918	270.000	231
2015	122.160	680.000	557
2016	123.805	730.000	590
2017	125.048	985.000	788
2018	125.756	750.000	596
2019	131.178	846.606	645

Kaynak : TÜİK

KİRAZ

Yıllar	Alan (ha)	Üretim (ton)	Verim (kg/da)
2002	31.000	210.000	677
2003	35.000	265.000	757
2004	37.650	245.000	651
2005	43.000	280.000	651
2006	48.860	310.254	635
2007	55.511	398.141	717
2008	59.752	338.361	566
2009	62.458	417.694	669
2010	67.046	417.905	623
2011	66.985	438.550	655
2012	74.414	470.887	633
2013	76.459	494.325	647
2014	79.042	445.556	564
2015	81.408	535.600	658
2016	84.746	599.650	708
2017	85.400	627.132	734
2018	84.086	639.564	760
2019	83.447	664.224	795

Kaynak : TÜİK



ŞEFTALİ

Yıllar	Alan (ha)	Üretim (ton)	Verim (kg/da)
2004	363.500	335.000	922
2005	374.000	465.000	1.243
2006	367.504	507.167	1.380
2007	384.672	486.473	1.265
2008	384.200	502.762	1.309
2009	384.184	502.252	1.307
2010	395.787	489.845	1.238
2011	379.105	492.504	1.299
2012	397.158	543.924	1.370
2013	388.187	563.686	1.452
2014	390.071	531.850	1.363
2015	391.585	560.800	1.432
2016	390.152	585.210	1.500
2017	390.470	664.785	1.703
2018	384.476	667.982	1.737
2019	379.424	685.973	1.807

NAR



Yıllar	Alan (ha)	Üretim (ton)	Verim (kg/da)
2002	5.500	60.000	1.091
2003	6.000	80.000	1.333
2004	65.000	73.000	1.123
2005	67.000	80.000	1.194
2006	75.675	90.737	1.199
2007	111.230	106.560	958
2008	176.197	127.760	725
2009	197.345	170.963	866
2010	206.073	208.502	1.012
2011	244.454	217.572	890
2012	269.024	315.150	1.171
2013	283.991	383.085	1.349
2014	304.548	397.335	1.305
2015	307.511	445.750	1.450
2016	305.302	465.200	1.524
2017	297.669	502.606	1.688
2018	291.490	537.847	1.845
2019	285.253	559.171	1.960



MANDARİN

Yıllar	Alan (ha)	Üretim (ton)	Verim (kg/da)
2002	28.850	590.000	2.045
2003	32.000	550.000	1.719
2004	31.000	670.000	2.161
2005	31.227	715.000	2.290
2006	31.258	791.255	2.531
2007	30.274	744.339	2.459
2008	30.782	756.473	2.458
2009	31.695	846.390	2.670
2010	33.289	858.699	2.580
2011	34.525	872.251	2.526
2012	36.298	874.832	2.410
2013	38.792	942.226	2.429
2014	41.745	1.046.899	2.508
2015	43.510	1.156.365	2.658
2016	46.569	1.337.037	2.871
2017	50.699	1.550.469	3.058
2018	51.590	1.650.000	3.198
2019	53.553	1.400.000	2.614

Kaynak: TÜİK

PORTAKAL

Yıllar	Alan (ha)	Üretim (ton)	Verim (kg/da)
2002	46.400	1.250.000	2.694
2003	47.400	1.250.000	2.637
2004	49.600	1.300.000	2.621
2005	49.510	1.445.000	2.919
2006	50.565	1.535.806	3.037
2007	50.884	1.426.965	2.804
2008	51.635	1.427.156	2.764
2009	52.453	1.689.921	3.222
2010	53.236	1.710.500	3.213
2011	54.817	1.730.146	3.156
2012	56.247	1.661.111	2.953
2013	54.758	1.781.259	3.253
2014	54.653	1.779.675	3.256
2015	54.298	1.816.798	3.346
2016	52.695	1.850.000	3.511
2017	51.339	1.950.000	3.798
2018	50.806	1.900.000	3.740
2019	50.246	1.700.000	3.383

Kaynak: TÜİK



LİMON

Yıllar	Alan (ha)	Üretim (ton)	Verim (kg/da)
2002	23.850	525.000	2.201
2003	24.050	550.000	2.287
2004	25.000	600.000	2.400
2005	25.000	600.000	2.400
2006	25.164	710.401	2.823
2007	24.534	651.767	2.657
2008	25.160	672.452	2.673
2009	25.083	783.587	3.124
2010	25.360	787.063	3.104
2011	24.552	790.211	3.219
2012	26.563	710.211	2.674
2013	27.425	726.283	2.648
2014	27.665	725.230	2.621
2015	28.570	750.550	2.627
2016	30.032	850.600	2.832
2017	32.428	1.007.133	3.106
2018	35.911	1.100.000	3.063
2019	40.154	950.000	2.365

MUZ



Yıllar	Alan (ha)	Üretim (ton)	Verim (kg/da)
2002	2.385	95.000	3.983
2003	2.520	110.000	4.365
2004	3.000	130.000	4.333
2005	3.600	150.000	4.167
2006	3.916	178.000	4.545
2007	4.410	189.000	4.286
2008	4.326	201.000	4.646
2009	4.334	204.517	4.719
2010	4.428	210.178	4.747
2011	4.507	206.501	4.582
2012	4.492	207.727	4.624
2013	4.670	215.472	4.614
2014	5.350	251.994	4.710
2015	5.838	270.500	4.633
2016	6.224	305.926	4.915
2017	6.821	369.009	5.410
2018	7.616	498.888	6.551
2019	8.487	548.323	6.460



ÜZÜM

Yıllar	Alan (ha)	Üretim (ton)	Verim (kg/da)
2002	530.000	3.500.000	660
2003	530.000	3.600.000	679
2004	520.000	3.500.000	673
2005	516.000	3.850.000	746
2006	513.826	4.000.063	778
2007	484.609	3.612.781	747
2008	482.788	3.918.442	812
2009	479.024	4.264.720	890
2010	477.786	4.255.000	891
2011	472.545	4.296.351	909
2012	462.296	4.185.126	905
2013	468.792	4.011.409	856
2014	467.093	4.175.356	894
2015	461.956	3.650.000	790
2016	435.226	4.000.000	919
2017	416.907	4.200.000	1.007
2018	417.041	3.933.000	943
2019	405.438	4.100.000	1.011

Kaynak : TÜİK

İNCİR

Yıllar	Alan (ha)	Üretim (ton)	Verim (kg/da)
2002	50.200	250.000	498
2003	51.300	280.000	546
2004	50.500	275.000	545
2005	49.000	285.000	582
2006	48.391	290.151	600
2007	51.018	210.152	412
2008	47.449	205.067	432
2009	47.662	244.351	513
2010	48.857	254.838	522
2011	48.529	260.508	537
2012	49.175	275.002	559
2013	49.401	298.914	605
2014	49.464	300.282	607
2015	49.718	300.600	605
2016	49.986	305.450	611
2017	50.330	305.689	607
2018	51.389	306.499	596
2019	52.116	310.000	594

Kaynak : TÜİK



FINDIK

Yıllar	Alan (ha)	Üretim (ton)	Verim (kg/da)
2002	560.000	600.000	107
2003	600.000	480.000	80
2004	650.000	350.000	54
2005	655.000	530.000	81
2006	666.226	661.000	99
2007	663.817	530.000	80
2008	663.192	800.791	121
2009	642.866	500.000	78
2010	667.865	600.000	90
2011	696.964	430.000	62
2012	713.434	660.000	94
2013	702.144	549.000	78
2014	701.141	412.000	59
2015	702.628	646.000	92
2016	705.445	420.000	60
2017	706.667	675.000	96
2018	728.380	515.000	71
2019	734.408	776.046	105

BADEM



Yıllar	Alan (ha)	Üretim (ton)	Verim (kg/da)
2002	7.800	41.000	526
2003	7.800	41.000	526
2004	7.800	37.000	474
2005	8.200	45.000	549
2006	8.310	43.285	521
2007	9.950	50.753	510
2008	10.913	52.774	484
2009	13.120	54.844	418
2010	17.147	55.398	323
2011	20.503	69.838	341
2012	23.554	80.261	341
2013	25.457	82.850	325
2014	27.020	73.230	271
2015	29.671	80.000	270
2016	33.322	85.000	255
2017	35.202	90.000	256
2018	42.191	100.000	237
2019	47.088	150.000	318



ÇAY

Yıllar	Alan (ha)	Üretim (ton)	Verim (kg/da)
2002	76.644	791.700	1.033
2003	76.639	869.000	1.134
2004	76.631	1.105.000	1.442
2005	76.624	1.192.004	1.556
2006	76.613	1.121.206	1.463
2007	76.580	1.145.321	1.496
2008	75.825	1.100.257	1.451
2009	75.851	1.103.340	1.455
2010	75.864	1.305.566	1.721
2011	75.895	1.231.141	1.622
2012	75.856	1.250.000	1.581
2013	76.425	1.180.000	1.544
2014	76.049	1.266.311	1.665
2015	76.201	1.327.934	1.709
2016	76.361	1.350.000	1.768
2017	82.108	1.300.000	1.583
2018	78.133	1.480.534	1.894
2019	84.880	1.450.000	1.708

Kaynak : TÜİK

ZEYTİN

Yıllar	Alan (ha)	Üretim (ton)	Verim (kg/da)
2002	620.000	1.800.000	290
2003	625.000	850.000	136
2004	644.000	1.600.000	248
2005	662.000	1.200.000	181
2006	711.842	1.767.000	248
2007	753.000	1.075.854	143
2008	774.370	1.464.248	189
2009	778.413	1.290.654	166
2010	784.031	1.415.000	180
2011	798.493	1.750.000	219
2012	813.765	1.820.000	224
2013	825.826	1.676.000	203
2014	826.092	1.768.000	214
2015	836.935	1.700.000	203
2016	845.542	1.730.000	205
2017	846.062	2.100.000	248
2018	864.428	1.500.467	174
2019	879.176	1.525.000	173

Kaynak : TÜİK





YEM BİTKİLERİ

Yıllar	Fig (Yeşil Ot)		Yonca (Yeşil Ot)		Korunga (Yeşil Ot)		Üçgül		Silajlık Mısır	
	Alan (Dekar)	Üretim (Ton)	Alan (Dekar)	Üretim (Ton)	Alan (Dekar)	Üretim (Ton)	Alan (Dekar)	Üretim (Ton)	Alan (Dekar)	Üretim (Ton)
2004	2.200.000	540.000	3.200.000	2.300.000	1.070.000	270.000	20.000	1	1.300.000	6.200.000
2005	2.500.000	750.000	3.750.000	2.100.000	1.100.000	250.000	19.100	16	1.800.000	7.600.000
2006	3.862.882	1.026.324	4.440.296	1.814.990	1.176.029	124.843	20.000	5	2.406.613	10.069.968
2007	6.391.774	1.282.441	5.348.965	1.697.645	1.298.958	191.991	20.105	-	2.552.735	10.259.595
2008	5.796.842	1.249.948	5.557.215	1.843.961	1.401.295	143.367	23.260	3.610	2.723.031	11.183.290
2009	4.695.529	1.028.610	5.692.958	1.747.676	1.508.927	158.029	18.720	3.560	2.608.852	11.099.653
2010	4.288.400	4.018.984	5.688.107	11.676.115	1.570.810	1.508.930	3.440	2.556	2.844.728	12.446.450
2011	4.754.756	4.442.017	5.585.525	12.076.159	1.536.445	1.571.606	4.340	3.160	3.007.969	13.294.380
2012	5.694.254	4.245.417	6.741.832	11.536.328	1.963.349	1.459.570	5.093	3.018	3.371.592	14.956.457
2013	4.990.430	4.492.466	6.286.419	12.616.178	1.914.391	1.630.572	4.150	2.528	3.885.092	17.835.115
2014	4.269.348	4.168.085	6.923.055	13.432.968	1.949.088	1.646.256	4.150	2.478	4.015.913	18.563.390
2015	4.365.182	4.281.259	6.620.459	13.949.958	1.914.036	1.655.985	4.050	2.378	4.105.412	19.684.599
2016	4.428.378	4.542.042	6.501.107	15.714.381	1.936.940	1.982.047	4.050	2.378	4.138.268	20.139.033
2017	4.456.256	4.597.600	6.594.319	17.561.190	1.961.808	2.001.379	4.000	2.280	4.360.963	21.613.101
2018	3.869.465	4.273.945	6.351.052	17.544.946	1.817.338	1.934.847	25	46	4.610.436	23.197.536
2019	3.914.980	4.303.868	4.412.128	17.949.264	1.752.763	1.781.789	45	67	5.007.507	25.499.870



ÖRTÜ ALTI SEBZE ÜRETİMİ (TON)

Ürünler	2000	2005	2010	2012	2013	2014	2015	2016	2017	2018	2019
Domates	1.375.103	2.023.888	2.852.863	3.096.349	3.200.930	3.285.570	3.394.447	3.614.472	3.829.831	3.888.555	4.083.681
Hıyar	1.043.706	919.856	987.712	1.028.122	1.001.940	1.030.349	1.080.213	1.077.783	1.121.625	1.134.182	1.156.997
Karpuz	485.381	605.447	693.807	661.383	640.513	653.343	679.375	701.532	791.277	871.845	877.505
Biber (Sivri)	261.205	195.715	292.725	387.459	384.171	387.006	385.548	414.058	394.756	382.029	367.224
Patlıcan	183.523	247.224	221.856	241.969	252.396	261.874	250.311	291.314	344.620	332.742	323.009
Kabak (Sakız)	80.720	87.609	123.454	114.159	104.149	108.086	121.250	143.150	219.304	242.218	211.963
Kavun	91.753	56.783	111.314	135.116	136.396	143.889	145.347	165.386	185.762	178.008	205.340
Biber (Salçalık,kapya)	-	-	-	-	-	19.005	20.605	31.028	128.974	136.242	178.086
Biber (Dolmalık)	74.299	56.016	103.298	80.891	94.173	90.414	94.598	103.413	100.514	100.253	115.797
Biber (Çarliston)	-	-	-	-	-	32.563	47.909	52.883	80.049	70.645	88.662
Marul (Kıvrıcık)	5.614	30.310	26.554	38.690	42.478	45.097	45.664	56.232	67.414	66.025	69.676
Fasulye (Taze)	40.435	25.438	32.702	34.153	42.646	46.008	39.049	45.879	47.936	57.421	59.293
Marul (Göbekli)	31.837	15.293	16.161	16.084	17.021	16.325	16.039	18.684	28.888	24.510	25.654
Marul (Aysberg)	-	2.527	5.323	7.221	7.494	7.002	7.244	7.864	19.001	21.591	22.258
Soğan (Taze)	1.229	1.356	2.341	4.582	4.752	4.797	6.259	5.638	6.067	8.789	7.375
Roka	5	193	1.103	2.040	2.216	2.192	2.736	2.975	4.136	6.105	6.618
İspanak	994	2.055	3.043	2.599	3.186	3.179	3.872	4.068	3.733	3.213	3.336
Maydanoz	42	178	428	411	552	521	1.258	1.796	3.057	4.094	4.394
Semizotu	393	872	2.865	3.783	4.245	3.108	3.124	2.983	3.025	2.708	3.028
Tere	-	31	212	369	497	507	955	973	1.930	2.612	2.762
Nane	1	3	129	18	21	31	41	45	946	778	876
Lahana (Karayaprak)	68	135	272	385	463	476	463	492	493	467	545
Diğer	750	596	404	416	512	736	463	437	542	479	474
TOPLAM	3.677.058	4.271.525	5.478.566	5.856.199	5.940.751	6.142.078	6.346.770	6.743.085	7.383.880	7.535.511	7.814.543



ÖRTÜALTI MEYVE ÜRETİMİ (TON)

Ürünler	2000	2005	2010	2012	2013	2014	2015	2016	2017	2018	2019
Çilek	19.656	92.539	122.316	152.162	160.026	158.564	166.321	168.191	155.059	180.378	195.206
Muz	35.375	101.279	149.233	161.511	172.006	180.088	200.244	252.149	321.815	353.227	424.837
Üzüm	-	-	350	348	451	378	897	918	964	1.121	1.184
Kayısı	-	-	1	607	633	646	775	728	794	602	562
Şeftali (Nektarin)	-	-	-	-	60	66	60	60	60	20	20
Erik	-	-	-	-	-	-	-	110	166	167	264
Toplam	55.031	193.818	271.900	314.628	333.176	339.742	368.297	422.156	478.858	535.515	622.073

Kaynak: TÜİK

ORGANİK TARIM



Yıllar	Ürün Sayısı (Adet)	Çiftçi Sayısı	Alan (Hektar)	Üretim (Ton)
2005	205	14.401	203.811	421.934
2006	203	14.256	192.789	458.095
2007	201	16.276	174.283	568.128
2008	247	14.926	166.883	530.224
2009	212	35.565	501.641	983.715
2010	216	42.097	510.033	1.343.737
2011	225	42.460	614.618	1.659.543
2012	204	54.635	702.909	1.750.127
2013	213	60.797	769.014	1.620.387
2014	208	71.472	842.216	1.642.235
2015	197	69.967	515.268	1.829.291
2016	238	67.878	523.777	2.473.600
2017	214	75.067	543.033	2.406.606
2018	213	79.563	626.885	2.371.612

Geçiş süreci dahil
Doğal toplama alanları dahildir.

Kaynak : TÜİK



KESME ÇİÇEK ÜRETİMİ

Yıl	Anemon Anemone	Fresia	Gerbera	(Gladiol) Gladiolus	Gül kesme	Gypsohilla	İris	Karanfil	Kasımpatı Krizanem	Lale	Lilyum Zambak	Lisianthus	Nergiz	Orkide	Solidago Altınbaşak	Statice	Sümbül	Şebboy	Diğer kesme çiçekler
Ekilen alan (m²)																			
2012	11 506	180 770	1 163 720	438 934	1 903 300	254 025	22 362	5 042 487	429 165	219 334	734 323	221 315	434 345	24 800	126 000	9 500	56 523	174 768	330 130
2013	8 400	157 769	1 130 825	332 380	1 611 863	261 315	26 500	4 890 177	570 370	335 630	518 341	135 204	327 450	13 800	115 800	26 500	45 650	110 906	427 932
2014	11 400	156 789	1 147 022	411 000	1 677 912	254 305	24 650	4 949 750	581 240	384 180	435 251	166 814	430 060	14 100	116 600	27 600	49 000	113 856	422 212
2015	10 900	157 289	1 149 422	576 800	1 794 145	240 280	24 650	4 809 655	579 205	427 913	714 589	192 314	428 420	18 750	123 900	27 000	42 970	113 596	394 362
2016	10 400	155 989	1 136 032	586 900	1 873 817	252 040	24 650	4 823 955	637 215	413 430	767 589	152 864	415 560	18 750	127 900	27 000	44 870	161 199	384 012
2017	10 400	155 489	1 134 912	262 500	2 097 819	254 290	24 650	4 874 354	627 965	412 000	462 699	185 684	415 600	37 849	133 600	21 000	44 770	160 489	432 295
2018	10 400	151 989	1 183 912	243 850	2 067 547	253 090	24 000	4 940 554	755 465	409 820	454 049	192 684	414 400	37 849	118 600	21 000	37 160	162 686	441 162
2019	10 400	154 989	1 202 162	242 450	2 080 595	248 290	27 000	5 118 254	754 520	404 600	447 849	224 924	457 400	37 849	117 600	19 000	45 950	171 855	608 422
Üretim (1000 Adet)																			
2012	1 511	29 894	124 722	17 307	111 763	17 979	1 053	622 581	36 323	23 703	14 006	18 501	8 870	322	18 070	297	2 329	5 798	22 162
2013	1 451	17 409	123 266	10 214	83 405	17 471	1 150	594 445	42 181	55 640	10 228	8 961	11 178	270	16 346	190	1 675	2 992	27 505
2014	1 488	17 658	128 966	10 558	87 198	17 353	1 038	600 306	42 294	36 526	8 574	10 277	14 902	272	16 394	213	1 767	3 019	26 680
2015	1 338	17 885	129 690	14 765	93 395	17 313	1 038	591 075	42 195	41 324	11 992	11 037	14 768	272	17 676	183	1 562	2 971	25 659
2016	1 188	17 820	128 063	15 068	92 591	17 980	1 038	593 260	44 915	40 601	13 310	9 521	13 808	269	18 302	183	1 568	6 425	25 256
2017	1 188	17 815	127 206	7 269	107 942	18 355	1 038	593 097	44 476	44 504	9 552	10 300	13 810	1 624	18 968	141	1 570	6 412	25 311
2018	1 188	17 373	133 446	6 764	97 587	18 204	960	607 070	47 586	40 668	9 405	10 911	13 784	1 885	17 391	141	882	6 452	24 079
2019	1 188	17 463	134 481	6 709	98 130	18 105	1 200	635 157	47 677	40 290	9 282	12 808	14 832	1 885	17 386	133	1 330	6 777	28 494

SÜS BİTKİLERİ

Yıl	İç Mekan	Çiçek Soğanları	Dış Mekan Süs
Ekilen alan (m²)			
2013	1 104 968	552 770	32 421 167
2014	1 081 413	567 505	35 995 684
2015	1 465 383	612 585	32 293 087
2016	1 312 793	597 305	34 877 416
2017	1 650 710	426 885	36 263 071
2018	2 081 527	493 930	37 306 970
2019	1 992 021	412 145	37 699 087
Üretim (Adet)			
2013	36 094 158	33 012 460	348 426 162
2014	41 448 776	30 059 530	456 026 600
2015	40 810 719	27 200 330	451 142 538
2016	38 150 927	25 337 330	409 239 917
2017	56 049 665	21 833 825	490 559 391
2018	60 149 981	88 657 000	507 183 040
2019	51 669 029	62 537 229	510 558 039

Veriler 2013 yılından itibaren derlenmeye başlanmıştır.

Kaynak : TÜİK



GÜBRE KULLANIMI (TON)

Cins	2009	2010	2011	2012	2013	2014	2015	2016	2017	2018
Azotlu (%21 N)	6 730 852	6 397 089	5 995 500	6 817 217	7 542 247	7 107 106	7 077 214	9 028 793	8 401 087	7 272 531
Fosforlu (%17 P ₂ O ₃)	3 416 978	3 028 666	2 882 296	3 129 299	3 662 099	3 353 104	3 437 368	4 660 032	4 438 096	3 063 902
Potasslı (%50 K ₂ O)	130 901	166 997	196 512	202 466	211 410	234 333	263 197	236 623	249 891	231 024
TOPLAM	10 278 731	9 592 752	9 074 308	10 148 982	11 415 756	10 694 543	10 777 779	13 925 448	13 089 074	10 567 457



TARIMSAL İLAÇ KULLANIMI (TON)

Yıllar	İnsektisitler	Fungusitler	Herbisitler	Akarisitler	Rodentisitler	Diğer	Toplam
2006	7 628	19 900	6 956	902	3	9 987	45 376
2007	21 046	16 707	6 669	966	51	3 277	48 716
2008	9 251	16 707	6 177	737	351	5 613	38 836
2009	9 914	17 863	5 961	1 533	78	2 302	37 651
2010	7 176	17 396	7 452	1 040	147	5 344	38 555
2011	6 120	17 546	7 407	1 062	421	6 978	39 534
2012	7 264	18 124	7 351	859	247	8 766	42 611
2013	7 741	16 248	7 336	858	129	7 128	39 440
2014	7 586	16 674	7 794	1 513	149	6 007	39 723
2015	8 117	15 984	7 825	1 576	197	5 327	39 026
2016	10 425	20 485	10 025	2 025	259	6 835	50 054
2017	11 436	22 006	11 759	2 452	236	6 209	54 098
2018	13 583	23 047	14 794	2 486	309	5 801	60 020



TOHUMLUK ÜRETİMİ (TON)

TÜRLER	2002	2015	2016	2017	2018	2019
BUĞDAY	80.107	484.204	485.225	508.191	426.658	483.957
PATATES	21.375	175.397	231.592	258.180	276.390	255.966
ARPA	4.376	125.018	99.628	119.474	151.365	177.306
MISIR	15.896	56.671	52.791	58.094	62.230	44.889
MERCİMEK	14	1.140	14.505	12.290	22.011	35.670
NOHUT	198	2.305	4.059	10.658	31.990	35.643
AYÇİÇEĞİ	4.575	17.494	21.757	28.022	25.028	28.602
PAMUK	11.585	8.883	14.379	19.929	25.141	26.471
ÇELTİK	1.293	8.945	12.958	10.491	10.565	9.886
SOYA	595	2.443	3.664	4.101	3.230	3.960
KURU FASULYE	29	109	179	624	1.032	3.925
YEM BEZELYESİ	-	811	1.585	2.321	2.121	3.656
YONCA	269	634	794	887	3.000	3.501
SEBZE	1.249	2.782	3.291	3.832	2.042	2.117
FİĞ	1.246	974	1.114	1.139	1.572	1.526
ŞEKER PANCARI	1.421	1.448	1.168	1.195	1.818	1.159
KORUNGA	411	31	188	385	307	773
ÇİM VE ÇAYIROTU	406	236	107	167	404	366
SORGUM-S.OTU	123	308	192	79	63	318
ASPIR	-	644	772	975	361	289
YERFISTIĞİ	1	139	206	197	160	213
KANOLA(KOLZA)	20	82	31	6	9	41
YEM ŞALGAMI	-	18	53	6	11	19
DİĞERLERİ	13	5.522	7.734	8.091	11.795	14.279
TOPLAM	145.227	896.298	957.925	1.049.366	1.059.316	1.134.533

SERTİFİKALI ÇİLEK FİDESİ ÜRETİM MİKTARI

YILLAR	ÇİLEK FİDESİ (Adet)
2002	500.000
2003	1.000.000
2004	1.000.000
2005	1.050.000
2006	30.950.000
2007	36.726.000
2008	43.363.000
2009	31.260.000
2010	32.257.000
2011	30.477.000
2012	32.221.084
2013	51.123.140
2014	95.202.000
2015	68.236.600
2016	68.804.000
2017	132.866.800
2018	82.096.000
2019	106.031.960

Kaynak : TÜİK

SERTİFİKALI FİDAN ÜRETİM MİKTARI

Yıllar	MEYVE* (Adet)	ASMA* (Adet)	TOPLAM (Adet)
2002	2.420.730	1.092.500	3.513.230
2003	2.844.287	1.920.000	4.764.287
2004	6.535.201	428.800	6.964.001
2005	18.672.936	2.276.862	20.949.798
2006	41.534.409	5.179.290	46.713.699
2007	64.230.921	6.157.120	70.388.041
2008	18.279.586	2.958.185	21.237.771
2009	19.914.532	2.032.860	21.947.392
2010	27.953.671	3.407.915	31.361.586
2011	30.895.364	3.499.880	34.395.244
2012	45.394.005	3.393.588	48.787.593
2013	56.027.584	7.129.690	63.157.274
2014	58.384.744	5.465.230	63.849.974
2015	58.861.367	4.981.436	63.842.803
2016	65.047.025	4.349.560	69.396.585
2017	101.676.747	3.826.412	105.503.159
2018	104.308.000	2.276.000	106.584.000
2019	100.914.848	3.054.188	103.969.036

*Üretim materyali de dahildir.

Kaynak : tarimorman.gov.tr







BAZI ÜRÜNLERDE DÜNYADAKİ DURUMUMUZ



BUĞDAY

Sıra	Ülke	Üretim Miktarı (Ton)
1	Çin	131.440.500
2	Hindistan	99.700.000
3	Rusya	72.136.149
4	ABD	51.286.540
5	Fransa	35.798.234
6	Kanada	31.769.200
7	Pakistan	25.076.149
8	Ukrayna	24.652.840
9	Avustralya	20.941.134
11	TÜRKİYE	20.000.000

Kaynak : FAO (2018)

ARPA

Sıra	Ülke	Üretim Miktarı (Ton)
1	Rusya	16.991.907
2	Fransa	11.193.034
3	Almanya	9.583.600
4	Avustralya	9.253.852
5	İspanya	9.129.535
6	Kanada	8.379.700
7	Ukrayna	7.349.140
8	TÜRKİYE	7.000.000
9	Birleşik Krallık	6.510.000
10	Arjantin	5.061.069

Kaynak : FAO (2018)

AYÇİÇEĞİ

Sıra	Ülke	Üretim Miktarı (Ton)
1	Ukrayna	14.165.170
2	Rusya Federasyonu	12.755.725
3	Arjantin	3.537.545
4	Romanya	3.062.690
5	Çin	2.550.000
6	TÜRKİYE	1.949.229
7	Bulgaristan	1.927.040
8	Macaristan	1.832.212
9	Fransa	1.247.936
10	ABD	959.990

Kaynak : FAO (2018)

NOHUT

Sıra	Ülke	Üretim Miktarı (Ton)
1	Hindistan	11.380.000
2	Avustralya	998.231
3	TÜRKİYE	630.000
4	Rusya Federasyonu	620.400
5	ABD	577.970
6	Etiyopya	515.642
7	Myanmar	509.856
8	Meksika	351.796
9	Pakistan	323.364
10	Kanada	311.300

Kaynak : FAO (2018)

MERCİMEK

Sıra	Ülke	Üretim Miktarı (Ton)
1	Kanada	2.092.136
2	Hindistan	1.620.000
3	ABD	381.380
4	TÜRKİYE	353.000
5	Avustralya	255.185
6	Kazakistan	253.552
7	Nepal	249.491
8	Rusya Federasyonu	194.726
9	Bangladeş	176.633
10	Çin	172.173

Kaynak : FAO (2018)

KURU FASÜLYE

Sıra	Ülke	Üretim Miktarı (Ton)
1	Hindistan	6.220.000
2	Myanmar	4.779.927
3	Brezilya	2.915.030
4	ABD	1.700.510
5	Çin	1.324.407
6	Tanzanya	1.210.359
7	Meksika	1.196.156
8	Uganda	1.039.109
9	Kenya	765.977
22	TÜRKİYE	220.000

Kaynak : FAO (2018)

DOMATES

Sıra	Ülke	Üretim Miktarı (Ton)
1	Çin	61.523.462
2	Hindistan	19.377.000
3	ABD	12.612.139
4	TÜRKİYE	12.150.000
5	Mısır	6.624.733
6	İran	6.577.109
7	İtalya	5.798.103
8	İspanya	4.768.595
9	Meksika	4.559.375
10	Brezilya	4.110.242

Kaynak : FAO (2018)

PATATES

Sıra	Ülke	Üretim Miktarı (Ton)
1	Çin	90.259.155
2	Hindistan	48.529.000
3	Ukrayna	22.503.970
4	Rusya	22.394.960
5	ABD	20.607.342
6	Bangladeş	9.744.412
7	Almanya	8.920.800
8	Fransa	7.870.973
9	Polonya	7.478.184
19	TÜRKİYE	4.550.000

Kaynak : FAO (2018)

SOĞAN

Sıra	Ülke	Üretim Miktarı (Ton)
1	Çin	24.699.576
2	Hindistan	22.071.000
3	ABD	3.284.420
4	Mısır	2.958.324
5	İran	2.406.718
6	Pakistan	2.119.675
7	TÜRKİYE	1.930.695
8	Bangladeş	1.737.714
9	Rusya	1.642.106
10	Meksika	1.572.608

Kaynak : FAO (2018)

ELMA

Sıra	Ülke	Üretim Miktarı (Ton)
1	Çin	39.233.400
2	ABD	4.652.500
3	Polonya	3.999.523
4	TÜRKİYE	3.625.960
5	İran	2.519.249
6	İtalya	2.414.921
7	Hindistan	2.327.000
8	Rusya	1.859.400
9	Fransa	1.737.412
10	Şili	1.727.277

Kaynak : FAO (2018)

KIRAZ

Sıra	Ülke	Üretim Miktarı (Ton)
1	TÜRKİYE	639.564
2	ABD	312.430
3	Özbekistan	172.035
4	Şili	155.935
5	İran	137.268
6	İtalya	114.798
7	İspanya	106.584
8	Romanya	90.837
9	Yunanistan	90.290
10	Ukrayna	84.640

Kaynak : FAO (2018)

KAYISI

Sıra	Ülke	Üretim Miktarı (Ton)
1	TÜRKİYE	750.000
2	Özbekistan	493.842
3	İran	342.479
4	Cezayir	242.243
5	İtalya	229.020
6	İspanya	176.289
7	Pakistan	128.382
8	Fransa	114.785
9	Japonya	112.400
10	Ukrayna	111.670

Kaynak : FAO (2018)



FINDIK

Sıra	Ülke	Üretim Miktarı (Ton)
1	TÜRKİYE	515.000
2	İtalya	132.699
3	Azerbeycan	52.067
4	ABD	46.270
5	Çin	24.790
6	Gürcistan	17.000
7	İran	15.839
8	Fransa	14.988
9	Şili	9.019
10	İspanya	8.033

Kaynak : FAO (2018)

ANTEPFISTIĞI

Sıra	Ülke	Üretim Miktarı (Ton)
1	İran	551.307
2	ABD	447.700
3	TÜRKİYE	240.000
4	Çin	74.828
5	Suriye	28.800
6	Yunanistan	8.558
7	İspanya	8.277
8	İtalya	3.864
9	Madagaskar	3.167
10	Afganistan	2.734

Kaynak : FAO (2018)

CEVİZ

Sıra	Ülke	Üretim Miktarı (Ton)
1	Çin	1.586.367
2	ABD	613.260
3	İran	409.562
4	TÜRKİYE	215.000
5	Meksika	159.535
6	Ukrayna	127.190
7	Şili	83.835
8	Romanya	56.053
9	Fransa	37.347
10	Özbekistan	35.484

Kaynak : FAO (2018)

ÜZÜM

Sıra	Ülke	Üretim Miktarı (Ton)
1	Çin	13.397.012
2	İtalya	8.513.643
3	ABD	6.890.970
4	İspanya	6.673.481
5	Fransa	6.198.323
6	TÜRKİYE	3.933.000
7	Hindistan	2.920.000
8	Arjantin	2.573.311
9	Şili	2.500.000
10	İran	2.032.031

Kaynak : FAO (2018)

İNCİR

Sıra	Ülke	Üretim Miktarı (Ton)
1	TÜRKİYE	306.499
2	Mısır	189.339
3	Fas	128.380
4	Cezayir	109.214
5	İran	59.339
6	İspanya	47.750
7	Suriye	35.300
8	ABD	28.874
9	Tunus	25.696
10	Arnavutluk	24.448

Kaynak : FAO (2018)

ZEYTİN

Sıra	Ülke	Üretim Miktarı (Ton)
1	İspanya	9.819.569
2	İtalya	1.877.222
3	Fas	1.561.465
4	TÜRKİYE	1.500.467
5	Yunanistan	1.079.080
6	Cezayir	860.784
7	Tunus	825.467
8	Mısır	768.176
9	Portekiz	740.151
10	Suriye	400.000

Kaynak : FAO (2018)

ÇAY

Sıra	Ülke	Üretim Miktarı (Ton)
1	Çin	2.610.400
2	Hindistan	1.344.827
3	Kenya	492.990
4	Sri Lanka	303.840
5	TÜRKİYE	270.000
6	Vietnam	270.000
7	Endonezya	141.342
8	İran	109.357
9	Myanmar	109.043
10	Japonya	83.052

Kaynak : FAO (2018)

ŞEKERPANCARI

Sıra	Ülke	Üretim Miktarı (Ton)
1	Rusya	42.065.957
2	Fransa	39.579.925
3	ABD	30.068.647
4	Almanya	26.191.400
5	TÜRKİYE	18.900.000
6	Polonya	14.302.911
7	Ukrayna	13.967.700
8	Çin	12.077.618
9	Mısır	11.222.720
10	Birleşik Krallık	7.620.000

Kaynak : FAO (2018)





HAYVANSAL ÜRETİM



BÜYÜKBAŞ HAYVAN SAYISI

Yıllar	Kültür	Kültür Melezi	Yerli	Manda	TOPLAM
1999	1.782.000	4.826.000	4.446.000	165.000	11.219.000
2000	1.806.000	4.738.000	4.217.000	146.000	10.907.000
2001	1.854.000	4.620.000	4.074.000	138.000	10.686.000
2002	1.859.786	4.357.549	3.586.163	121.077	9.924.575
2003	1.940.506	4.284.890	3.562.706	113.356	9.901.458
2004	2.109.393	4.395.090	3.564.863	103.900	10.173.246
2005	2.354.957	4.537.998	3.633.485	104.965	10.631.405
2006	2.771.818	4.694.197	3.405.349	100.516	10.971.880
2007	3.295.678	4.465.350	3.275.725	84.705	11.121.458
2008	3.554.585	4.454.647	2.850.710	86.297	10.946.239
2009	3.723.583	4.406.041	2.594.334	87.207	10.811.165
2010	4.197.890	4.707.188	2.464.722	84.726	11.454.526
2011	4.836.547	5.120.621	2.429.169	97.632	12.483.969
2012	5.679.484	5.776.028	2.459.400	107.435	14.022.347
2013	5.954.333	6.112.437	2.348.487	117.591	14.532.848
2014	6.178.757	6.060.937	1.983.415	121.826	14.344.935
2015	6.385.343	5.733.803	1.874.925	133.766	14.127.837
2016	6.588.527	5.758.336	1.733.292	142.073	14.222.228
2017	7.804.588	6.536.073	1.602.925	161.439	16.105.025
2018	8.419.204	7.030.297	1.593.005	178.397	17.220.903
2019	8.559.855	7.554.625	1.573.659	184.192	17.874.350

Kaynak : TÜİK

KÜÇÜKBAŞ HAYVAN SAYISI

Yıllar	Koyun		Keçi		TOPLAM
	Yerli	Merinos	Kıl	Tiftik	
1999	29.425.000	831.000	7.284.000	490.000	38.030.000
2000	27.719.000	773.000	6.828.000	373.000	35.693.000
2001	26.213.000	759.000	6.676.000	346.000	33.994.000
2002	24.473.826	699.880	6.519.332	260.762	31.953.800
2003	24.689.169	742.370	6.516.088	255.587	32.203.214
2004	24.438.459	762.696	6.379.900	230.037	31.811.092
2005	24.551.972	752.353	6.284.498	232.966	31.821.789
2006	24.801.481	815.431	6.433.744	209.550	32.260.206
2007	24.491.211	971.082	6.095.292	191.066	31.748.651
2008	22.955.941	1.018.650	5.435.393	158.168	29.568.152
2009	20.721.925	1.027.583	4.981.299	146.986	26.877.793
2010	22.003.299	1.086.392	6.140.627	152.606	29.382.924
2011	23.811.036	1.220.529	7.126.862	151.091	32.309.518
2012	25.892.582	1.532.651	8.199.184	158.102	35.782.519
2013	27.485.166	1.799.081	9.059.259	166.289	38.509.795
2014	29.033.981	2.106.263	10.167.125	177.811	41.485.180
2015	29.302.358	2.205.576	10.210.338	205.828	41.924.100
2016	28.832.669	2.151.264	10.137.534	207.765	41.329.232
2017	31.257.408	2.420.228	10.419.027	215.645	44.312.308
2018	32.513.293	2.681.679	10.698.553	223.874	46.117.399
2019	34.199.467	3.076.583	10.964.374	241.055	48.481.479



Kaynak : TÜİK

HAYVANSAL ÜRETİM

Yıllar	Kırmızı et (Ton)	Süt (Ton)	Tavuk eti (Ton)	Tavuk yumurtası (Bin adet)	Bal (Ton)	Yaş ipek kozası (Ton)	Yapağı (Ton)	Kıl (Ton)	Tiftik (Ton)
2001	435.778	9.495.550	614.745	10.575.046	60.190	47	40.909	2.684	400
2002	420.595	8.408.568	696.187	11.554.910	74.554	100	38.244	2.589	318
2003	366.962	10.611.011	872.419	12.666.782	69.540	169	46.456	2.741	333
2004	447.154	10.679.406	876.774	11.055.557	73.929	143	45.972	2.716	304
2005	409.423	11.107.897	936.697	12.052.455	82.336	157	46.176	2.654	302
2006	438.530	11.952.099	917.659	11.733.572	83.842	127	46.776	2.728	274
2007	575.622	12.329.789	1.068.454	12.724.959	73.935	125	46.752	2.536	237
2008	482.458	12.243.040	1.087.682	13.190.696	81.364	125	44.166	2.238	194
2009	412.621	12.542.186	1.293.315	13.832.726	82.003	136	40.270	2.002	174
2010	780.718	13.543.674	1.444.059	11.840.396	81.115	126	42.823	2.607	200
2011	776.915	15.056.211	1.613.309	12.954.686	94.245	151	46.586	3.062	194
2012	915.844	17.401.262	1.723.919	14.910.774	89.162	134	51.180	3.570	200
2013	996.125	18.223.713	1.758.363	16.496.751	94.694	121	54.784	4.902	260
2014	1.008.272	18.630.859	1.894.669	17.145.389	103.525	80	58.402	5.460	280
2015	1.149.262	18.654.682	1.909.276	16.727.510	108.128	115	59.196	5.569	325
2016	1.173.042	18.489.161	1.879.018	18.097.605	105.727	103	58.168	5.518	340
2017	1.126.403	20.699.893	2.136.734	19.281.196	114.471	102	63.315	5.797	356
2018	1.118.695	22.120.716	2.156.671	19.643.711	107.920	94	66.428	5.999	371
2019	1.201.469	22.960.379	2.138.451	19.898.126	109.330	90	70.588	6.162	380

Kaynak : TÜİK

SU ÜRÜNLERİ

YIL	Avcılık		Yetiştiricilik		Genel Toplam
	Deniz	İçsu	Deniz	İçsu	
2002	522.744	43.938	26.868	34.297	627.847
2003	463.074	44.698	39.726	40.217	587.715
2004	504.897	45.585	49.895	44.115	644.492
2005	380.381	46.115	69.673	48.604	544.773
2006	488.966	44.082	72.249	56.694	661.991
2007	589.129	43.321	80.840	59.033	772.323
2008	453.113	41.011	85.629	66.557	646.310
2009	425.275	39.187	82.481	76.248	623.191
2010	445.680	40.259	88.573	78.568	653.080
2011	477.658	37.097	88.344	100.446	703.545
2012	396.322	36.120	100.853	111.557	644.852
2013	339.047	35.074	110.375	123.019	607.515
2014	266.078	36.134	126.894	108.239	537.345
2015	397.731	34.176	138.879	101.455	672.241
2016	301.464	33.856	151.794	101.601	588.715
2017	322.173	32.145	172.492	104.010	630.820
2018	283.955	30.139	209.370	105.167	628.631

Kaynak : TÜİK





İL BİLGİLERİ



İŞLENEN TARIM ALANI (Hektar)

İller	2004	2010	2016	2017	2018	2019
Adana	551.656	492.374	423.036	427.031	411.390	398.128
Adıyaman	247.033	207.768	191.665	184.421	182.348	176.874
Afyonkarahisar	566.767	472.582	456.089	441.361	448.115	451.593
Ağrı	354.082	349.061	360.527	354.352	353.563	352.963
Amasya	225.339	211.936	223.666	222.238	221.160	223.737
Ankara	1.236.994	1.130.016	1.173.366	1.153.244	1.160.801	1.123.000
Antalya	338.105	303.994	290.225	283.992	282.968	281.993
Artvin	16.270	14.451	11.662	10.404	10.615	10.370
Aydın	175.844	164.725	148.569	152.236	141.139	136.230
Balıkesir	360.305	317.765	319.007	313.533	298.558	292.589
Bilecik	90.635	71.970	70.597	68.933	68.462	68.177
Bingöl	37.456	32.691	28.470	26.494	26.968	28.387
Bitlis	150.690	97.798	127.561	115.803	117.703	123.246
Bolu	128.661	108.531	113.699	111.908	110.238	109.923
Burdur	148.281	147.410	135.324	129.717	139.152	132.100
Bursa	280.536	244.362	211.919	213.662	211.356	206.824
Çanakkale	240.259	230.061	235.636	232.836	234.497	234.566
Çankırı	197.555	188.116	212.548	201.919	201.895	206.497
Çorum	591.076	598.478	524.375	526.032	512.570	521.104
Denizli	305.845	286.413	272.868	268.049	268.213	267.730

İŞLENEN TARIM ALANI (Hektar)

İller	2004	2010	2016	2017	2018	2019
Diyarbakır	773.589	584.939	564.106	549.630	548.185	531.641
Edirne	365.331	358.206	314.074	309.696	309.743	307.050
Elazığ	172.486	137.460	148.082	149.361	158.752	157.166
Erzincan	167.476	141.816	127.948	120.567	119.691	122.081
Erzurum	378.541	344.217	344.937	339.178	338.693	345.498
Eskişehir	560.539	454.017	570.410	558.298	544.182	552.821
Gaziantep	221.715	160.499	149.660	143.468	135.312	132.049
Giresun	60.597	38.133	40.719	38.578	37.053	22.134
Gümüşhane	93.927	73.998	65.128	79.464	80.912	82.621
Hakkari	43.321	35.525	32.274	38.423	36.359	37.789
Hatay	221.153	194.836	157.225	149.027	138.100	128.817
Isparta	155.485	168.917	164.014	154.893	161.001	146.962
Mersin	322.863	262.970	253.276	237.994	200.233	186.071
İstanbul	81.169	67.966	70.262	69.403	69.606	69.106
İzmir	215.989	208.477	178.907	180.871	176.212	174.819
Kars	338.110	236.155	201.305	201.499	208.357	217.196
Kastamonu	157.959	160.010	139.885	132.935	127.484	134.043
Kayseri	651.640	588.602	578.340	564.171	556.681	565.144
Kırklareli	246.696	230.587	234.611	232.867	234.251	227.235
Kırşehir	428.184	394.869	394.006	349.209	346.370	320.797

İŞLENEN TARIM ALANI (Hektar)

İller	2004	2010	2016	2017	2018	2019
Kocaeli	92.642	74.865	70.111	84.955	66.148	66.541
Konya	2.573.080	2.041.157	1.920.782	1.839.443	1.833.310	1.820.271
Kütahya	350.730	313.953	291.327	308.498	306.149	306.659
Malatya	288.127	237.257	195.041	186.871	187.356	185.007
Manisa	345.762	302.770	287.584	287.539	279.249	275.691
Kahramanmaraş	393.701	299.915	288.430	290.926	300.012	291.446
Mardin	361.877	320.566	274.093	273.397	271.442	266.792
Muğla	144.283	119.063	112.991	110.354	109.350	105.641
Muş	299.074	276.652	259.069	246.299	240.838	234.904
Nevşehir	309.258	299.921	312.911	301.085	303.298	304.725
Niğde	244.970	237.690	240.180	239.462	239.677	243.091
Ordu	62.960	33.106	26.136	15.030	25.053	24.856
Rize	1.244	948	571	575	542	514
Sakarya	118.171	98.011	82.263	82.731	78.930	77.131
Samsun	346.340	287.192	279.516	277.999	257.210	254.450
Siirt	65.509	72.728	65.454	61.542	57.743	57.615
Sinop	114.082	89.568	76.051	74.922	73.743	73.288
Sivas	789.586	956.168	797.644	790.038	777.141	786.967
Tekirdağ	377.069	350.588	389.764	385.758	385.637	379.044
Tokat	296.906	289.830	286.949	292.493	287.564	292.239

İŞLENEN TARIM ALANI (Hektar)

İller	2004	2010	2016	2017	2018	2019
Trabzon	35.535	25.377	16.213	15.617	14.356	13.366
Tunceli	58.663	50.799	56.982	47.970	48.632	45.671
Şanlıurfa	1.092.075	1.155.384	1.014.279	964.535	897.014	912.439
Uşak	219.478	212.296	207.748	199.129	207.691	208.602
Van	297.813	299.273	312.651	309.457	284.209	286.767
Yozgat	792.016	733.696	597.798	592.189	605.283	609.521
Zonguldak	53.212	37.318	27.558	26.905	25.561	20.281
Aksaray	399.817	406.331	407.342	394.550	386.127	383.788
Bayburt	95.921	66.625	104.327	92.472	97.054	97.109
Karaman	298.307	233.527	301.749	298.500	296.751	293.229
Kırıkkale	291.058	287.309	304.721	297.870	298.442	297.558
Batman	115.263	116.397	91.837	79.813	81.568	77.304
Şırnak	108.951	102.201	75.553	102.880	102.052	102.931
Bartın	42.109	45.463	32.218	31.951	31.441	31.145
Ardahan	43.979	39.820	28.130	36.021	38.890	40.865
İğdir	74.448	76.488	63.332	98.910	97.014	91.130
Yalova	8.583	6.256	4.741	5.940	5.893	6.389
Karabük	63.301	50.616	50.706	49.216	33.385	37.032
Kilis	71.144	61.439	53.305	50.267	48.105	46.012
Osmaniye	149.645	153.215	102.640	105.197	103.220	103.531
Düzce	26.144	9.149	11.267	11.496	11.107	11.241



BÜYÜKBAŞ HAYVAN SAYILARI

İller	2004	2010	2016	2017	2018	2019
Adana	143.155	194.902	216.358	235.141	265.430	259.684
Adıyaman	72.934	57.227	91.771	117.380	129.194	147.606
Afyonkarahisar	251.054	273.868	320.582	374.417	391.507	416.500
Ağrı	341.012	231.377	321.892	352.864	388.452	400.320
Amasya	130.529	135.992	185.523	208.309	217.089	192.846
Ankara	219.792	223.944	358.292	464.408	538.755	549.774
Antalya	119.383	127.648	160.946	174.002	185.833	192.037
Artvin	66.350	48.341	57.842	58.394	61.174	63.900
Aydın	240.490	293.225	340.599	410.361	435.815	445.143
Balıkesir	270.019	495.073	512.487	525.124	543.302	543.224
Bilecik	34.335	38.695	32.161	35.775	40.685	40.953
Bingöl	62.398	76.890	125.089	137.512	132.772	140.289
Bitlis	50.480	54.512	61.743	80.504	94.880	104.810
Bolu	114.225	116.533	138.628	132.952	131.927	136.994
Burdur	105.716	149.449	198.644	208.936	222.843	217.165
Bursa	124.263	160.223	186.145	201.288	236.604	242.065
Çanakkale	119.256	180.756	205.855	205.662	215.240	216.833
Çankırı	89.640	84.519	127.452	139.515	151.099	154.860
Çorum	163.211	192.027	213.491	234.346	241.485	246.598
Denizli	114.783	190.993	242.389	264.097	292.086	293.655

BÜYÜKBAŞ HAYVAN SAYILARI

İller	2004	2010	2016	2017	2018	2019
Diyarbakır	251.154	257.905	388.250	538.980	589.462	663.843
Edirne	133.282	149.048	151.162	154.503	156.837	160.948
Elazığ	119.133	103.710	148.570	159.135	187.418	191.431
Erzincan	86.799	83.474	93.076	114.204	114.915	113.192
Erzurum	540.156	538.014	650.963	731.282	768.997	827.806
Eskişehir	100.298	108.173	131.459	136.779	155.273	162.855
Gaziantep	48.894	85.545	169.827	191.842	271.879	227.568
Giresun	97.378	83.047	84.850	99.897	112.481	114.907
Gümüşhane	80.462	62.619	68.884	76.103	82.202	83.791
Hakkari	66.728	28.744	34.890	44.208	44.443	47.052
Hatay	76.706	127.241	124.504	149.518	154.382	146.732
Isparta	67.014	79.464	147.788	133.654	145.012	150.959
Mersin	83.813	103.646	101.833	115.120	115.506	130.557
İstanbul	65.262	76.121	82.169	99.031	101.592	109.160
İzmir	264.164	398.587	575.579	694.517	762.668	780.253
Kars	303.470	396.620	451.368	467.362	450.101	596.966
Kastamonu	258.969	256.254	247.222	262.037	282.648	275.085
Kayseri	202.103	218.770	291.056	351.351	349.696	350.237
Kırklareli	83.148	112.381	143.224	143.592	149.576	143.929
Kırşehir	69.716	96.960	155.999	189.734	223.145	236.901



BÜYÜKBAŞ HAYVAN SAYILARI

İller	2004	2010	2016	2017	2018	2019
Kocaeli	55.520	77.774	109.032	115.727	116.211	116.334
Konya	342.149	460.924	752.533	868.551	921.572	927.082
Kütahya	128.953	145.347	175.255	187.550	196.139	202.114
Malatya	104.303	101.138	136.149	171.963	174.321	180.649
Manisa	143.871	198.153	207.603	230.890	237.984	249.258
Kahramanmaraş	97.818	98.034	178.194	207.750	215.223	220.163
Mardin	56.172	70.120	106.609	118.302	116.825	123.370
Muğla	119.809	149.468	208.849	221.952	256.012	267.191
Muş	245.487	236.330	302.215	306.508	306.542	325.067
Nevşehir	40.806	50.505	74.591	79.429	90.683	109.635
Niğde	54.041	66.748	141.922	147.911	172.477	172.019
Ordu	119.645	103.896	124.075	142.709	153.280	154.051
Rize	45.789	18.514	20.874	23.028	25.480	27.203
Sakarya	121.132	144.926	148.739	161.040	170.349	178.520
Samsun	291.610	293.873	314.398	405.133	375.792	381.912
Siirt	25.203	22.963	19.689	28.147	34.918	40.463
Sinop	109.670	81.858	98.833	101.145	105.799	99.015
Sivas	304.044	337.334	271.284	337.471	357.866	385.612
Tekirdağ	115.816	138.793	140.688	154.207	150.056	149.238
Tokat	235.333	230.556	264.799	278.652	310.431	313.346

BÜYÜKBAŞ HAYVAN SAYILARI

İller	2004	2010	2016	2017	2018	2019
Trabzon	135.526	112.515	122.130	135.540	142.003	149.896
Tunceli	25.358	23.777	32.535	28.516	33.939	37.791
Şanlıurfa	127.321	177.270	236.680	321.940	352.084	324.457
Uşak	72.450	95.005	124.208	129.270	130.643	147.901
Van	170.999	158.033	162.728	186.099	177.346	180.693
Yozgat	159.845	220.390	206.035	235.527	247.809	245.825
Zonguldak	85.905	62.879	70.970	75.006	83.316	87.563
Aksaray	86.754	105.450	190.378	235.759	266.483	310.549
Bayburt	64.103	60.010	87.032	78.931	98.060	100.026
Karaman	21.604	38.354	64.301	62.238	68.266	71.134
Kırıkkale	35.463	45.756	49.936	69.738	73.216	77.775
Batman	21.985	38.727	61.870	85.776	107.784	112.669
Şırnak	28.461	32.135	33.522	53.188	71.120	92.657
Bartın	70.792	58.705	49.016	52.746	62.757	59.987
Ardahan	252.618	261.481	303.619	289.815	306.925	348.895
İğdır	50.173	84.484	108.160	146.451	150.633	155.719
Yalova	8.589	8.736	10.101	14.077	13.894	13.015
Karabük	45.211	38.165	41.878	47.512	50.226	55.653
Kilis	4.155	5.084	10.572	8.886	12.999	13.000
Osmaniye	69.337	64.747	65.371	83.025	85.896	80.669
Düzce	47.752	43.052	54.293	63.084	63.139	64.787



KÜÇÜKBAŞ HAYVAN SAYILARI

İller	2004	2010	2016	2017	2018	2019
Adana	429.770	363.341	638.280	776.049	807.900	833.027
Adıyaman	370.185	172.018	297.730	320.507	343.577	369.938
Afyonkarahisar	699.633	685.506	768.078	895.946	949.973	1.045.000
Ağrı	1.671.223	1.160.488	1.338.007	1.494.584	1.322.805	1.335.004
Amasya	114.927	114.852	194.612	178.408	210.160	215.671
Ankara	658.501	769.389	1.183.522	1.487.209	1.581.795	1.746.476
Antalya	774.559	698.319	1.141.951	1.131.915	1.245.651	1.273.635
Artvin	87.578	90.316	105.852	122.261	129.794	147.121
Aydın	178.214	180.720	304.197	311.713	343.208	361.124
Balıkesir	744.628	791.265	991.521	1.172.899	1.189.854	1.283.958
Bilecik	74.735	90.289	126.810	140.137	155.191	187.952
Bingöl	714.858	396.305	575.840	504.732	510.781	635.603
Bitlis	591.850	633.054	718.029	594.752	645.291	688.239
Bolu	102.869	103.539	129.926	118.961	121.521	130.581
Burdur	235.683	184.247	437.867	400.272	410.449	410.055
Bursa	263.769	329.837	441.859	472.467	523.198	579.525
Çanakkale	520.613	550.900	716.475	696.842	709.817	715.549
Çankırı	127.715	83.151	114.078	129.575	129.203	135.983
Çorum	159.435	132.958	205.637	241.568	234.412	254.200
Denizli	358.735	356.373	588.517	616.815	703.754	699.302

KÜÇÜKBAŞ HAYVAN SAYILARI

İller	2004	2010	2016	2017	2018	2019
Diyarbakır	967.864	737.914	1.280.990	1.805.644	1.834.639	1.923.606
Edirne	198.097	234.803	335.005	330.698	348.547	355.310
Elazığ	374.152	402.711	511.232	603.377	698.745	722.178
Erzincan	322.396	269.245	417.704	464.999	434.457	463.182
Erzurum	849.146	496.350	705.953	714.229	746.733	781.694
Eskişehir	482.911	496.601	765.014	733.738	800.732	1.034.359
Gaziantep	492.136	426.793	487.930	612.906	625.949	652.832
Giresun	132.815	88.869	92.013	100.843	106.101	112.089
Gümüşhane	89.065	24.253	29.464	35.200	37.339	38.989
Hakkari	675.775	582.864	757.597	706.351	668.041	666.588
Hatay	136.154	163.097	332.005	391.259	396.960	414.512
Isparta	327.927	236.458	466.436	418.653	491.550	537.493
Mersin	628.081	794.497	1.296.313	1.321.761	1.370.420	1.695.174
İstanbul	58.130	83.517	111.319	132.772	136.910	149.964
İzmir	633.966	546.540	823.771	870.527	937.905	913.683
Kars	323.672	206.540	563.927	481.869	456.500	468.501
Kastamonu	102.285	70.261	99.390	92.816	90.415	98.063
Kayseri	439.838	378.421	647.070	647.024	647.093	651.505
Kırklareli	214.808	199.196	285.908	320.940	361.571	333.139
Kırşehir	133.078	175.722	219.317	220.973	277.170	286.682

KÜÇÜKBAŞ HAYVAN SAYILARI

İller	2004	2010	2016	2017	2018	2019
Kocaeli	52.129	56.601	101.005	103.506	98.680	106.954
Konya	1.470.961	1.464.756	2.088.454	2.134.897	2.252.461	2.459.960
Kütahya	418.748	377.352	474.860	459.441	483.676	487.954
Malatya	229.239	238.981	285.991	339.987	338.433	358.018
Manisa	671.031	608.347	907.551	984.999	945.140	943.550
Kahramanmaraş	606.243	491.215	659.267	761.818	837.589	925.327
Mardin	489.686	893.418	966.545	966.765	975.482	982.800
Muğla	222.978	247.889	429.871	378.437	399.618	443.207
Muş	1.479.697	1.004.831	1.021.142	1.049.367	1.041.102	1.084.591
Nevşehir	75.039	63.119	120.812	135.078	145.970	179.081
Niğde	371.178	289.950	500.389	551.480	572.969	589.828
Ordu	99.758	86.642	121.608	129.392	135.147	135.565
Rize	13.110	14.395	27.214	29.314	27.660	28.303
Sakarya	33.637	44.348	59.692	62.245	65.241	73.175
Samsun	192.579	145.469	198.941	244.028	228.714	224.621
Siirt	349.553	716.211	1.034.876	1.123.116	1.250.453	1.048.057
Sinop	119.170	111.282	101.772	105.872	111.377	109.566
Sivas	368.063	322.485	468.220	556.204	578.436	636.582
Tekirdağ	148.512	177.894	302.399	310.876	302.106	309.073
Tokat	218.799	224.480	338.175	352.188	390.190	378.219

KÜÇÜKBAŞ HAYVAN SAYILARI

İller	2004	2010	2016	2017	2018	2019
Trabzon	96.878	91.402	126.897	159.943	164.977	173.363
Tunceli	292.015	246.258	412.116	336.518	368.089	404.484
Şanlıurfa	1.558.820	1.304.393	1.784.820	1.969.120	2.148.664	2.215.725
Uşak	302.582	439.266	493.591	402.248	358.185	365.874
Van	2.696.463	2.332.697	2.658.215	2.738.054	2.650.531	2.708.012
Yozgat	281.942	248.055	312.306	348.673	378.798	340.094
Zonguldak	21.048	17.962	35.830	38.141	34.943	35.564
Aksaray	422.982	325.873	545.671	609.657	678.635	753.765
Bayburt	84.855	25.359	48.200	45.317	48.787	39.951
Karaman	449.347	317.346	558.462	584.645	662.853	676.377
Kırıkkale	87.203	97.479	112.973	128.038	135.102	145.244
Batman	214.758	635.113	706.374	811.749	820.155	798.608
Şırnak	283.648	416.341	550.740	1.037.065	1.138.629	1.196.936
Bartın	12.762	4.986	4.043	5.834	6.302	6.666
Ardahan	45.530	31.341	72.736	60.914	74.238	99.240
İğdır	561.963	502.177	903.045	974.861	1.028.322	1.149.668
Yalova	12.576	12.853	25.044	25.357	27.960	26.239
Karabük	25.632	12.115	22.322	22.574	26.457	27.062
Kilis	131.227	108.000	295.666	197.114	210.009	219.616
Osmaniye	125.460	125.839	190.307	209.666	224.616	229.174
Düzce	11.515	6.885	13.944	13.619	14.592	17.900



TARIMSAL DESTEKLEMELER





MAZOT VE GÜBRE DESTEKLERİ

Mazot ve Gübre Desteği				TL/da
Sıra No	Ürünler	Mazot (TL/da)	Gübre (TL/da)	Toplam Destek (TL/da)
1	Buğday, Arpa, Çavdar, Yulaf, Triticale	19,00	8,00	27,00
2	Çeltik, Pamuk	62,00	4,00	66,00
3	Nohut, Mercimek, Kuru Fasulye	22,00	4,00	26,00
4	Patates	27,00	4,00	31,00
5	Yağlık Ayçiçeği, Soya Fasulyesi	26,00	4,00	30,00
6	Dane Mısır	25,00	4,00	29,00
7	Kanola (Kolza), Aspir, Soğan, Yaş Çay, Fındık, Yem Bitkileri	17,00	4,00	21,00
8	Zeytin	15,00	4,00	19,00
9	Diğer Ürünler	15,00	4,00	19,00
10	Nadas	8,00	-	8,00

Kaynak : tarimorman.gov.tr



ORGANİK TARIM DESTEKLEMESİ

Organik Tarım Desteği	Sertifika Türü	TL/da
1. Kategori Üretim	Ürün Sertifikası (bireysel)	70
	Ürün Sertifikası (üretici grubu)	35
2. Kategori Üretim	Ürün Sertifikası (bireysel)	40
	Ürün Sertifikası (üretici grubu)	20
3. Kategori Üretim	Ürün Sertifikası (bireysel)	10
	Ürün Sertifikası (üretici grubu)	5

Kaynak : tarimorman.gov.tr



ORGANİK HAYVANCILIK DESTEKLEMESİ

Organik Hayvancılık Desteği	TL/kovan
Arılı Kovan	10

Kaynak : tarimorman.gov.tr





İYİ TARIM UYGULAMALARI DESTEĞİ

İyi Tarım Uygulamaları Desteği		Sertifika	TL/da
1. Kategori Ürünler	Örtüaltı Üretim	Bireysel	150
		Grup	75
	Açıkta Üretim	Bireysel	50
		Grup	25
2. Kategori Ürünler	Bireysel	40	
	Grup	20	
3. Kategori Ürünler	Bireysel	30	
	Grup	15	
4. Kategori Ürünler	Bireysel, Grup	10	

FARK PRİMİ DESTEKLERİ (Kı/kg)

Yağlık Ayçiçeği	40
Kütlü Pamuk	80
Soya Fasulyesi	60
Kanola (Kolza)	50
Aspir	55
Dane Mısır	3
Buğday, Arpa, Yulaf, Çavdar, Triticale	10
Çeltik	10
Kuru Fasulye, Nohut, Mercimek	50
Zeytinyağı	80
Yaş Çay	13
Dane Zeytin	15
Yeraltı sularının yetersiz seviyede ve su kısıtı olduğunun Bakanlıkça tespit edildiği havzalarda 2018 yılında ekilen mercimek ve nohut için	Aldığı Desteğe %50 İlave

DİĞER DESTEKLER

Küçük Aile İşletmesi Desteği (TL/da)	100
Fındık Alan Bazlı Gelir Desteği (TL/da)	170
Toprak Analizi Desteği (TL/Numune) (50 dekar üstü arazilerde ilave her 50 dekara kadar bir analiz için)	40
Bombus Arısı Desteği (TL/koloni)	60
Geleneksel Zeytin Bahçelerinin Rehabilitasyonu Desteği (TL/da)	100
Katı Organik-Organomineral Gübre Desteği (TL/da)	10
Çiftlik Muhasebe Veri Ağı (TL/İşletme)	600
Tarımsal Yayım ve Danışmanlık Desteği (TL/Danışman/Yıl)	46.000

TOHUMCULUK DESTEKLERİ

Yurt İçi Sertifikalı Tohum Kullanım Desteği	TL/da	
Aspir, Kanola (Kolza), Susam	4	
Çavdar, Triticale, Yulaf	6	
Çeltik	8	
Arpa, Buğday	8,5	
Yerfıstığı	15	
Yonca	30	
Kuru Fasulye, Mercimek, Nohut, Soya, Fiğ, Korunga, Yem Bezelyesi	20	
Patates	80	
Yurt İçi Sertifikalı Tohum Üretim Desteği	TL/kg	
Arpa, Çavdar, Triticale, Yulaf,	0,08	
Buğday, Patates	0,10	
Çeltik	0,25	
Soya Fasulyesi	0,35	
Aspir, Kuru Fasulye, Mercimek, Nohut	0,50	
Susam	0,60	
Fiğ, Korunga, Yem Bezelyesi	1,50	
Kanola	1,20	
Yerfıstığı	0,80	
Kanola (Kolza)	1,20	
Yonca	4,00	
Orijinal/Temel ve Üstü Tohumluk Üretimi	Aldığı Desteğe %100 İlave	
Sertifikalı Fidan/Fide ve Standart Fidan Kullanım Desteği (TL/da)	Standart	Sertifikalı
Bodur/Yarı Bodur Meyve Türleri ile Bahçe Tesisi	100	400
Çilek Fidesi Desteği	-	400
Diğer Meyve Fidanları ile Bahçe Tesisi (Bağ, Nar, Muz hariç)	100	280
Sertifikalı Fidan Üretim Desteği (TL/adet)	Aşılı 0,5	Aşısız 0,25



HAYVANCILIK DESTEKLERİ

Buzağı-Malak-Manda Desteği	TL/Baş
4 Ay ve üzeri buzağı-malak (81 il)	350-600
Yetiştiricilik Bölgesi İlleri	100 (ilave)
Soy Kütüğüne kayıtlı olanlara	175 (ilave)
Döl Kontrolü	50 (ilave)
Yetiştiricilik Bölgesi İlleri	200 (ilave)
Anaç Manda	250
Soy kütüğüne kayıtlı manda	200 (ilave)
Malak	250
Soy kütüğüne kayıtlı malak	200 (ilave)
Islah Amaçlı Süt Analiz Desteği	TL/Baş
Süt kalite kriteri sağlayan her bir inek için	150
Düve Alım Desteği	1-10 baş bedelinin %40

HAYVANCILIK DESTEKLERİ

Hastalıktan Ari Süt İşletme	450 TL/baş (Erkek hayvanlar hariç)
Onaylı Kesimhane Kesim Desteği	250 TL/baş
Küçük Baş Hayvancılık Desteği	
100 Baş Üzeri Çoban Desteği	5000 TL/İşletme
Koyun-Keçi	25TL/baş
Soy Kütüğüne kayıtlı olanlara	100-500
Tiftik Desteği	Oğlak Tiftiği-30 TL/kg, anamal tiftiği 28 TL/kg, tali tiftik 20 TL/kg
İpek Böceği	Birime Destek
Tohum (kutu)	80 TL/adet
Yaş koza	60 TL/kg
Arıcılık	Birime Destek
Arılı kovan	15 TL/adet
Damızlık ana arı	80 TL/adet



BALIKÇILIK VE SU ÜRÜNLERİ DESTEKLERİ

Su Ürünleri		Birime Destek
Alabalık	350.000 Kg'a kadar (350.000 Kg dahil)	0,75 TL/Kg
Yeni türler	350.000 Kg'a kadar (350.000 Kg dahil)	1,50 TL/Kg
Midye	350.000 Kg'a kadar (350.000 Kg dahil)	0,10 TL/Kg
Sazan	350.000 Kg'a kadar (350.000 Kg dahil)	0,50 TL/Kg
Kapalı Sistem	350.000 Kg'a kadar (350.000 Kg dahil)	1,5 TL/Kg
Kilogram Üstü Alabalık Üretimi (kg)	350.000 Kg'a kadar (350.000 Kg dahil)	1,50 TL/kg
Hastalıktan arı kuluçkahanelerde Damızlık Alabalık Desteği (adet)	10.000 adete kadar	60 TL/kg
Toprak Havuzlarda Balık Yetiştiriciliği	30.000Kg'a kadar (30.000Kg dahil)	1,00 TL/kg
Balıkçı Gemisi Desteği	Birime Destek (TL)	
0-4,99 metre	750	
5-7,99 metre	1.000	
8-9,99 metre	1.250	

YEM BİTKİLERİ DESTEKLEMESİ

Yem Bitkileri	Birime Destek (TL/da/yıl)
Yonca (Sulu)	90
Yonca (Kuru)	40
Korunga	90
Arpa, Buğday (Yeşil ot)	30
Tek Yıllık Yem Bitkileri	60
Silajlık Mısır (Sulu)	100
Silajlık Mısır (Kuru)	40
Yapay Çayır Mera	150
Diğer Çok Yıllık Yem Bitkileri (Sulu)	90
Diğer Çok Yıllık Yem Bitkileri (Kuru)	40
Su Kısıtlı Olan Yerlerde (fiğ, macar fiği, burçak ve mürdümük)	Aldığı desteğe İlave %50



DİĞER HAYVANCILIK DESTEKLERİ

Hayvan Hastalık Tazminatları	Kıymet Takdir Komisyonu Tarafından Belirlenir
Hayvan Başı Ödeme	Birime Destek
Hastalıktan ari işletme	450 TL/baş
Onaylı Süt Çiftliği Desteği (ilave)	100 TL/baş
Aşı Desteği	Birime Destek
Büyükbaş Aşı Uygulama	1,50 TL/baş
Küçükbaş Aşı Uygulama	1,00 TL/baş
Büyükbaş Küpe Uygulama	1,50 TL/baş
Küçükbaş Küpe Uygulama	1,00 TL/baş
Atık Desteği	Birime Destek
Büyükbaş Hayvan Atıkları (Aşılama sonrası)	1000 TL/baş
Küçükbaş Hayvan Atıkları (Aşılama sonrası)	150 TL/baş
Hayvan Gen Kaynakları	Birime Destek
Büyükbaş Koruma	600 TL/baş
Küçükbaş Koruma	90 TL/baş
Sığır Pedigrili Koruma	800 TL/baş
Arı Koruma	40 TL/kovan
İpekböceği Koruma	100 TL/kg
Halk Elinde Küçükbaş Hayvan Islahı Elit Sürü Yavru	70 TL/baş
Halk Elinde Küçükbaş Hayvan Islahı Taban Sürü Yavru	40 TL/baş
Halk Elinde Manda Islahı	850 TL/baş
Damızlığa Ayrılan Manda Yavrusu Desteği	200 TL/baş
Damızlık Erkek Materyal (Koç ve Teke) Desteği	200 TL/baş

ZİRAİ MÜCADELE DESTEKLERİ

Biyolojik ve Biyoteknik Mücadele Desteği	Birime Destek (TL/Dekar)
Örtüaltında Biyoteknik Mücadele	120
Örtüaltında Biyolojik Mücadele	400
Örtü Altı Paket Toplama	520
Biyoteknik Mücadele	50
Biyolojik Mücadele	50
Açık Alanda Paket Toplama	130
Patates Sigilli Karantina (3 yılda bir)	110 TL/da
Bitki Karantinası	Fındık 15 TL/kg (4 yıl için) Taş Çekirdekli Meyveler 3 TL/kg (3 yıl için)

TARIMSAL ÖRGÜTLER



TARIMSAL ÖRGÜTLER

TABİ OLDUĞU KANUN	BİRİM KOOPERATİFLER		
	TÜRÜ	SAYISI	ORTAK SAYISI
1163, 3476 S.K.	TARIMSAL KALKINMA	6.823	745.371
1163, 3476 S.K.	SULAMA	2.451	298.301
1163, 3476 S.K.	SU ÜRÜNLERİ	563	30.362
1163, 3476 S.K.	PANCAR EKİCİLERİ	31	1.382.627
	ARA TOPLAM	9.868	2.456.661
1581, 5330 S.K.	Tarım Kredi	1.625	830.188
	ARA TOPLAM	11.493	3.286.849
4572 S.K.	Tarım Satış(*)	295	300.357
1163 S.K.	Tütün Üretim ve Pazarlama(*)	18	939
1163 S.K.	Yaş Meyve ve Sebze Pazarlama (*)	29	2.965
	GENEL TOPLAM	11.788	3.587.206
TABİ OLDUĞU KANUN	ÜRETİCİ BİRLİKLERİ		
	ÜRÜN/ÜRÜN GRUPLARI	BİRLİK SAYISI	ÜYE ÇİFTÇİ SAYISI
5200 S.K.	HAYVANSAL ÜRETİM	571	321.793
5200 S.K.	BİTKİSEL ÜRETİM	238	21.270
5200 S.K.	SU ÜRÜNLERİ	31	1.214
5200 S.K.	ORGANİK ÜRÜNLER	30	2.438
	TOPLAM	870	346.715

(*) Ticaret Bakanlığının sorumluluk alanında bulunmaktadır.

Kaynak : tarimorman.gov.tr

TARIMSAL ÖRGÜTLER

TABİ OLDUĞU KANUN	ISLAH AMAÇLI YETİŞTİRİCİ BİRLİKLERİ		
	TÜRÜ	BİRLİK SAYISI	ÜYE SAYISI
5996 S.K.	DAMIZLIK SIĞIR	81	240.314
5996 S.K.	DAMIZLIK KOYUN - KEÇİ	80	249.409
5996 S.K.	ARI	80	72.325
5996 S.K.	DAMIZLIK MANDA	30	8.898
5996 S.K.	TAVUK	6	759
	TOPLAM	277	571.705
6964 S.K.	ZİRAAT ODALARI	ODA SAYISI	ÜYE SAYISI
		765	4.914.811
5553 S.K.	TOHUMCULUK ALT BİRLİKLERİ	7	31.913
6172 S.K.	SULAMA BİRLİKLERİ	386	611.000
5253 S.K.	ÇİFTÇİ DERNEKLERİ (***)	525	227.500
2762 S.K.	TARIMSAL VAKIFLAR (****)	14	2.500

(***) İçişleri Bakanlığının sorumluluk alanındadır.

(****) Kültür ve Turizm Bakanlığının sorumluluk alanındadır.

Kaynak : tarimorman.gov.tr

TARIMSAL ÖRGÜTLER

TABİ OLDUĞU KANUN	ÜRETİCİ MERKEZ BİRLİKLERİ			
	ÜRÜN /ÜRÜN GRUPLARI	SAYISI	ÜYE BİRLİK SAYISI	ÜYE ÇİFTÇİ SAYISI
5200 S.K.	SÜT	1	308	214.013
5200 S.K.	KIRMIZI ET	1	120	55.034
5200 S.K.	KANATLI HAYVAN ETİ	1	19	710
5200 S.K.	YUMURTA	1	12	374
5200 S.K.	BAL	1	91	2.880
5200 S.K.	MEYVE	1	12	2.566
5200 S.K.	TARLA BİTKİLERİ	1	13	240
5200 S.K.	SU ÜRÜNLERİ YETİŞTİRİCİLERİ	1	18	888
5200 S.K.	DENİZ ÜRÜNLERİ AVCILARI	1	8	312
	TOPLAM	9	601	277.017
TABİ OLDUĞU KANUN	ISLAH A. YETİŞTİRİCİ MERKEZ BİRLİKLERİ			
	TÜRÜ	SAYISI	ÜYE B. S.	ÜYE SAYISI
5996 S.K.	DAMIZLIK SIĞIR	1	81	240.314
5996 S.K.	DAM. KOYUN - KEÇİ	1	80	249.409
5996 S.K.	ARI	1	80	72.325
5996 S.K.	DAMIZLIK MANDA	1	30	8.898
	TOPLAM	4	271	570.946
6964 S.K.	TÜRKİYE ZİRAAT ODALARI BİRLİĞİ	SAYISI	ÜYE ODA S.	ÜYE SAYISI
		1	765	4.914.811
5553 S.K.	T. TOHUMCULAR BİRLİĞİ	1	7	31.913
5488 S.K.	ÜRÜN KONSEYİ	1	8	844



TARIMSAL ÖRGÜTLER

KOOPERATİF BÖLGE BİRLİKLERİ				KOOP.MERKEZ BİRLİKLERİ (**)			
TÜRÜ/ÇEŞİDİ	SAYISI	ORTAK KOOP. SAYISI	ORTAK SAYISI	SAYISI	ORTAK BİRLİK SAYISI	ORTAK KOOP. SAYISI	ORTAK SAYISI
Köy-Koop.	14	1.423	166.444	1	13	1.277	146.332
Tarım	13	546	62.500	1	15	955	109.755
Hayvancılık	35	1.733	178.753	1	36	1.805	193.251
Ormancılık	18	951	113.146	1	28	1.731	211.376
Çay	5	35	65.752	1	5	35	65.752
Sulama	13	678	93.728	1	13	622	89.430
Su Ürünleri	17	232	14.304	1	14	199	11.403
Pancar Ekicileri	1	31	1.382.627	0	0	0	0
	116	5.629	2.077.254	7	124	6.624	827.299
Tarım Kredi	17	1.625	830.188	1	17	1.625	830.188
	133	7.254	2.907.442	8	141	8.249	1.657.487
Tarım Satış	13	278	291.291	0	0	0	0
Tütün Üretim ve Pazarlama	1	9	455	0	0	0	0
Yaş Meyve ve Sebze Pazarlama	0	0	0	0	0	0	0
TOPLAM	147	7.541	3.199.188	8	141	8.249	1.657.487

(31.03.2019 tarihine kadar)

Kaynak : tarimorman.gov.tr

() Tarımsal Amaçlı Kooperatif Merkez Birlikleri Bünyesinde Yer Alan Kooperatif Birlikleri**

- 1 - KÖY - KOOP. Merkez Birliği Bünyesinde :** 9 Köy.Kal. ve Diğer T.A + 3 Tarım +1 Hayvancılık = 13 Koop. Birliği,
- 2- TAR - KOOP. Merkez Birliği Bünyesinde :** 8 Tarım + 5 Köy.Kal. ve Diğer T.A +1Hayvancılık+1 Orman = 15 Koop.Birliği,
- 3- HAY - KOOP. Merkez Birliği Bünyesinde :** 34 Hayvancılık + 2 Köy.Kal. ve Diğer T.A = 36 Koop.Birliği,
- 4 - OR – KOOP. Merkez Birliği Bünyesinde :** 18 Ormancılık + 8 Köy.Kal. ve Diğer T.A +1 Hayvancılık + 1 Tarım = 28 Koop.Birliği,
- 5 - TÜS - KOOP. Merkez Birliği Bünyesinde :** 10 Sulama + 3 Köy.Kal. ve Diğer T.A. = 13 Koop.Birliği,
- 6 - SÜR - KOOP. Merkez Birliği Bünyesinde :** 14 Su Ürünleri Koop.Birliği,
- 7 - ÇAY - KOOP. Merkez Birliği Bünyesinde:** 5 Çay Koop.Birliği mevcuttur.



A series of horizontal lines for writing, spanning the width of the page.

